

Politik zur Entwicklung der ländlichen Räume: Die zweite Säule der GAP



LEADER und das Forum ländlicher Raum – Netzwerk Brandenburg

Ländliche Perspektiven gestalten durch Bildung und Dialog: Die Heimvolkshochschule am Seddiner See

Heimvolkshochschule am Seddiner See

Aus- und Weiterbildung im Agrarbereich

Brandenburgische
Landwirtschaftsakademie

Regionalstelle für
Bildung im Agrarbereich

Ländliche Entwicklung

Forum
Ländlicher Raum
-
Netzwerk Brandenburg

Jugendbildung

AGRARaktiv

LANDaktiv

Bildungs- freistellung

Politische Bildung und Studienfahrten

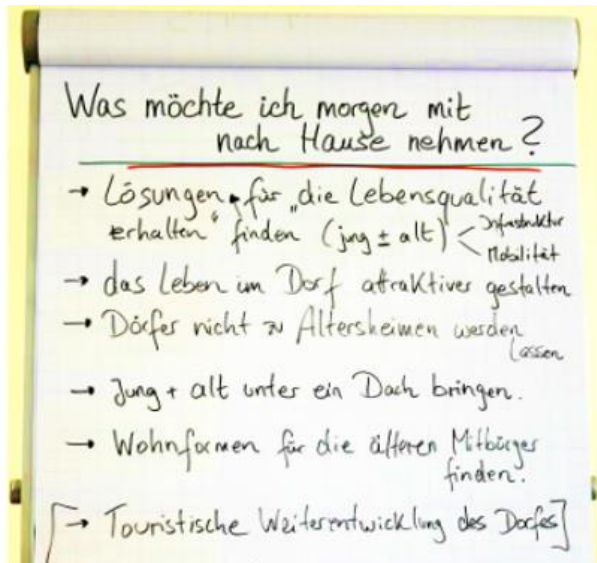
Gast- veranstaltungen

Forum ländlicher Raum – Netzwerk Brandenburg: Angebote, Zielgruppen, Wirkung

Landesvernetzungsstelle
der Lokalen
Aktionsgruppen der
Brandenburger **LEADER-
Regionen** mit ihren
Regionalmanagements



Dialog- und
Netzwerkplattform für
alle an der Dorf- und
Regionalentwicklung
beteiligten Akteure in
Brandenburg



Bildungsangebot



+ **DorfDialog Fahrplan fürs Dorf**
(Wochenendseminar)

+ **DorfDialog Ortsgestaltung mit Architekten**
(halbjährige Prozessdauer in Zusammenarbeit mit der Brandenburgischen Architektenkammer mit Dorfrundgängen, Workshops, AG-Treffen, etc.)

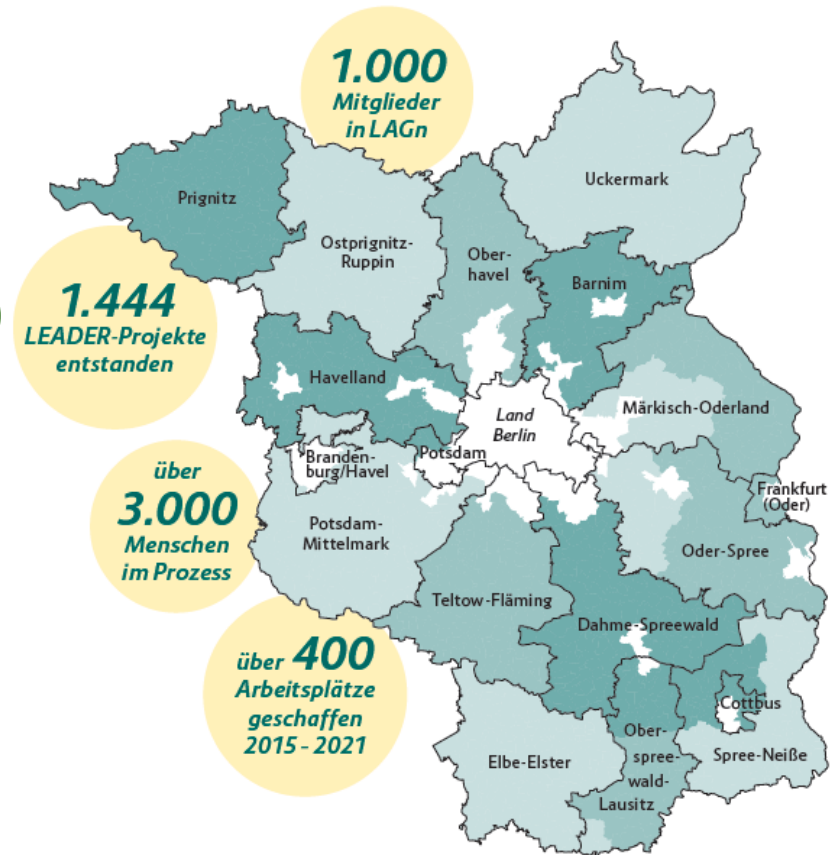
+ **DorfDialog Fachveranstaltungen**

Ziel: Die Menschen in den Dörfern befähigen, die Zukunft ihrer Dörfer selbst zu bestimmen und zu gestalten.

Förderung der ländlichen Entwicklung in Brandenburg

Was hat sich bewährt?

- + LEADER: Gemeinsam die Region stärken
- + Mehr als ein Förderprogramm: LEADER ist ein Partizipationsansatz (Bottom-up Ansatz)
- + Höhe der ELER-Mittel für LEADER auf Landesebene
- + nationale Kofinanzierung durch das Land Brandenburg
- + Förderangebot und Mittel für Kleine Lokale Initiativen
- + LEADER als Teil regionaler Selbstermächtigung



Ergebnisse von LEADER in Brandenburg
(Quelle: Heiko Bansen, Landesarbeitsgemeinschaft
der LAG Brandenburg, LAGLAG)

Zukunft der ländlichen Entwicklung in Brandenburg

Wo besteht Verbesserungsbedarf – LEADER

- + LEADER in allen Facetten kommunizieren, nicht nur als Förderprogramm
- + breiteres Förderspektrum, um bspw. mehr Aktivitäten im nicht-investiven Bereich zu ermöglichen
- + Anpassung der Rahmenbedingungen, um Handhabbarkeit und Akzeptanz des Förderansatzes weiterhin zu gewährleisten
- + Online Beteiligung in der LEADER-Arbeit befördern (Bsp. Beteiligungsportal Sachsen)
- + trotz nationaler Zuständigkeit Kommunikations- und Beteiligungsmöglichkeiten für Akteure im Land Brandenburg erhalten (bisher ELER-Begleitausschuss)

Zukunft der ländlichen Entwicklung in Brandenburg

Wo besteht Verbesserungsbedarf – insgesamt

- + **Gemeinsame Agrarpolitik ist mehr als Landwirtschaftspolitik: Politik für ländliche Räume**
- + **zusätzliche bundes- und länderspezifische Handlungsansätze**
- + **Begleit- und Umsetzungsstrukturen im Land Brandenburg stärken (LAGn, Regionalmanagements, Forum ländlicher Raum – Netzwerk Brandenburg)**
- + **Bürger:innenbeteiligung in ländlichen Räumen qualifizieren**
- + **Erwachsenenbildung in ländlichen Räumen verstetigen (Wissenstransfer)**

**Ländliche Perspektiven mitzugestalten gelingt nur durch
Bildung und Dialog für eine engagierte Zivilgesellschaft**

Kontakt

Forum ländlicher Raum - Netzwerk Brandenburg
c/o Heimvolkshochschule am Seddiner See

Alexandra Tautz

Mail: tautz@forum-netzwerk-brandenburg.de

Tel.: 033205 25 00 22

www.forum-netzwerk-brandenburg.de



EUROPÄISCHE UNION

Europäischer Landwirtschaftsfonds
für die Entwicklung des
ländlichen Raums

Kofinanziert aus Mitteln der Technischen Hilfe des
Europäischen Landwirtschaftsfonds für die Entwicklung
des ländlichen Raums.



**Vielen Dank
für Ihre Aufmerksamkeit!**