



# Gründungen in Brandenburg – eine Beobachtung zum ländlichen Raum

Christina Arend, Projektleiterin Gründungsinitiativen,  
Investitionsbank des Landes Brandenburg

Fachtag, Forum ländlicher Raum, 20.09.2018

Investitionsbank  
des Landes  
Brandenburg **ILB**

# Existenzgründungsförderung der ILB



Suchbegriff eingeben  Suche [Home](#) | [Wir über uns](#) | [Presse](#) | [Karriere](#) | [Service](#) | [Kontakt](#) [Infokorb](#)

- Wirtschaft
- Infrastruktur
- Wohnungsbau
- Arbeit



Deutsch English

**Existenzgründung - Überblick**

[Existenzgründung - BPW / deGUT](#)

[Existenzgründung - Förderangebote \(nach Förderthemen\)](#)

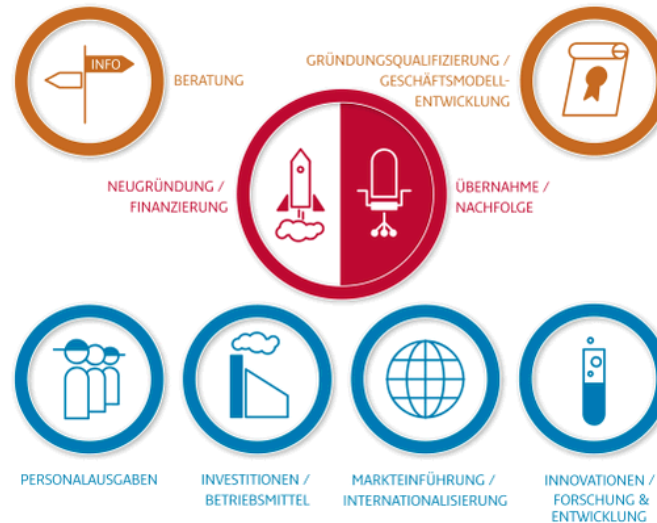
[Existenzgründung - Förderangebote \(nach Förderart\)](#)

[Existenzgründung - Gründerprofile](#)

[Existenzgründung - News](#)


Sie sind hier: [Existenzgründung](#)

**Ihr Weg in die Selbstständigkeit!**



 **Infotelefon**  
Existenzgründung  
Tel.: 0331 660-2211  
Fax: 0331 6606-1717  
[E-Mail Kontakt](#)

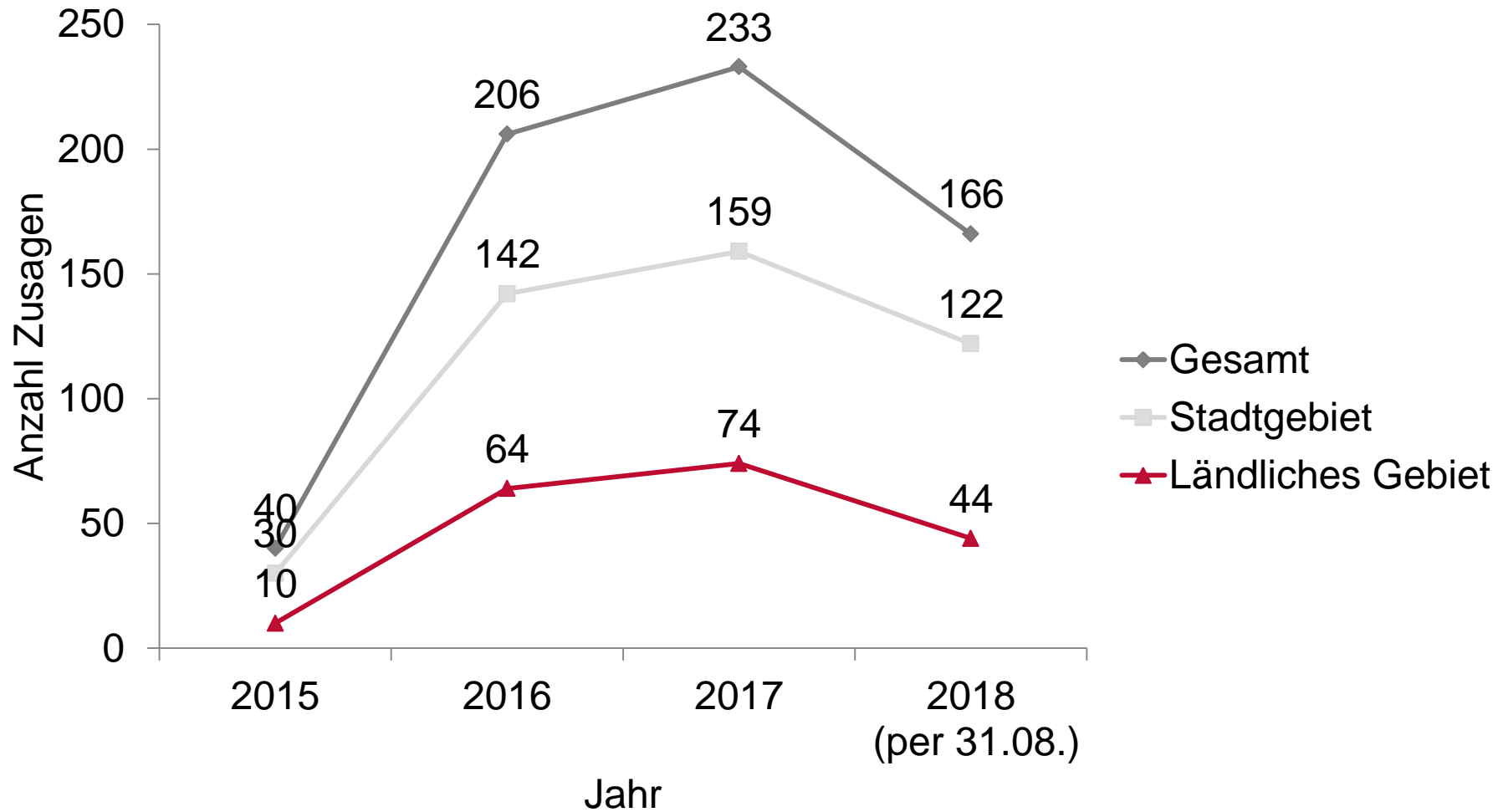
**Existenzgründerinitiativen**

 **deGUT**  
Deutsche Gründer-  
und Unternehmertage

 **BPW**  
Businessplan-  
Wettbewerb  
Berlin-Brandenburg

 **Lotsendienste in Brandenburg**  
Regionale  
Lotsendienste und  
Lotsendienst für  
Migrantinnen und  
Migranten

# Gründungsförderung im ländlichen Raum



# Gründungsförderung im ländlichen Raum

Rang Programm  
(Auswahl)  
Zus. 01/15-08/18

## Ländliches Gebiet

## Stadtgebiet

## Gesamt

Rang	Ländliches Gebiet	Stadtgebiet	Gesamt
1	Meistergründungsprämie Brandenburg	Meistergründungsprämie Brandenburg	Meistergründungsprämie Brandenburg
2	Mikrokredit Brandenburg	Mikrokredit Brandenburg	Mikrokredit Brandenburg
3	Brandenburg-Kredit Gründung	Gründung innovativ	Gründung innovativ
4	Brandenburger Innovationsgutschein	Brandenburger Innovationsgutschein	Brandenburg-Kredit Gründung
5	Gründung innovativ	Brandenburg-Kredit Gründung	Brandenburger Innovationsgutschein
6	ProFIT Brandenburg	Frühphasen- und Wachstumsfonds	Frühphasen- und Wachstumsfonds
7	Frühphasen- und Wachstumsfonds	ProFIT Brandenburg	ProFIT Brandenburg

# Exkurs BPW

---

BPW 2019

[www.b-p-w.de](http://www.b-p-w.de)

# BPW-Beteiligung im ländlichen Raum

---

- Zunehmende Einbindung regionaler Partner (z. B. Lotsendienste, Co-working Spaces)
- BPW-Angebot in der Fläche (z. B. Seminare bei regionalen Partnern)
- Deutlich weniger registrierte Teilnehmer
- Tendenziell weniger Wettbewerbsteilnehmer
- Tendenziell niedrigere Frauenquote

# BPW-Beteiligung im ländlichen Raum

Branchenfelder BPW 2016-2018	Nicht- Hochschulstandorte	Hochschulstandorte	Gesamt
<b>Stark vertreten</b> (obere Platzierungen)	<ul style="list-style-type: none"> <li>• Verbraucherorientierte Produkte/Dienstleist.</li> <li>• IKT</li> <li>• Web</li> </ul>	<ul style="list-style-type: none"> <li>• Gesundheit und Fitness</li> <li>• Gastronomie und Tourismus</li> <li>• IKT</li> <li>• Verbraucherorientierte Produkte/Dienstleist.</li> </ul>	<ul style="list-style-type: none"> <li>• Gesundheit und Fitness</li> <li>• Verbraucherorientierte Produkte/Dienstleist.</li> <li>• IKT</li> </ul>
<b>Wenig vertreten</b> (untere Platzierungen)	<ul style="list-style-type: none"> <li>• Bautechnologie</li> <li>• Geoinformationswirtschaft</li> <li>• Verkehrssystemtechnologie</li> <li>• Handel</li> </ul>	<ul style="list-style-type: none"> <li>• Verkehrssystemtechnologie</li> <li>• Handel</li> <li>• Geoinformationswirtschaft</li> </ul>	<ul style="list-style-type: none"> <li>• Verkehrssystemtechnologie</li> <li>• Geoinformationswirtschaft</li> <li>• Bautechnologie</li> </ul>

**Weitere Branchenfelder:** Bildung und Soziales, Creative Industries, Energie- und Umwelttechnologien, Handwerk, Life Sciences, Unternehmensorientierte Produkte/Dienstleistungen

**Nicht vertretene Branchenfelder (in Bbg.):** Fertigung und Automatisierung, Querschnittstechnologie



# Fazit

---



# Förderhinweis

---

**Die Existenzgründerprogramme/KMU-Sonderprogramme und Eigenkapitalprogramme sind gefördert mit Mitteln aus dem Europäischen Fonds für regionale Entwicklung (EFRE):**

- Brandenburg-Kredit Mezzanine
- Frühphasen- und Wachstumsfonds
- Gründung innovativ
- Mikrokredit Brandenburg
- Markterschließung im Ausland und internationale Messen (M2)
- Nachhaltige Entwicklung von Stadt und Umland (NESUR-KMU)



EUROPÄISCHE UNION  
Europäischer Fonds für Regionale Entwicklung  
[www.efre.brandenburg.de](http://www.efre.brandenburg.de)

**Die Gründungsinitiativen BPW und deGUT sind gefördert mit Mitteln aus dem Europäischen Sozialfonds (ESF).**



EUROPÄISCHE UNION  
Europäischer Sozialfonds

Vielen Dank für Ihre  
Aufmerksamkeit !



**Christina Arend**

Projektleiterin  
Strategische Beteiligungen/  
Gründungsinitiativen

Investitionsbank des Landes Brandenburg  
Babelsberger Straße 21  
14473 Potsdam

Telefon 0331 660-1430  
Telefax 0331 660- 61430  
christina.arend@ilb.de  
www.ilb.de

# Bildnachweis Gebäude

---

Folie 1: ILB-Gebäude, ILB-Leo Seidel

Folie 11: ILB-Gebäude, ILB-Leo Seidel