

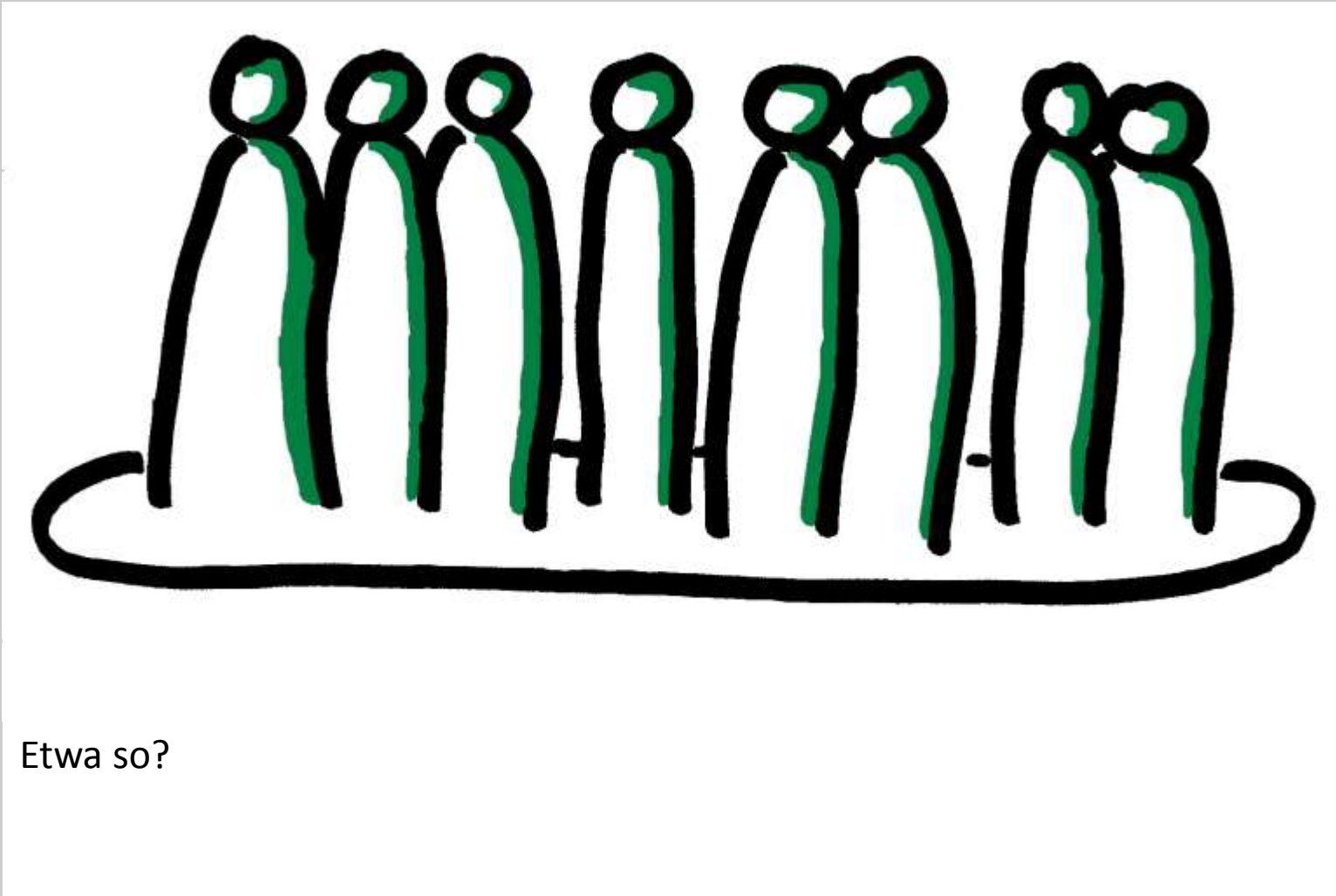
Die Kirche als Akteur im Dorf

Katrin Lohmann, LAG Spree-Neiße-Land e.V.

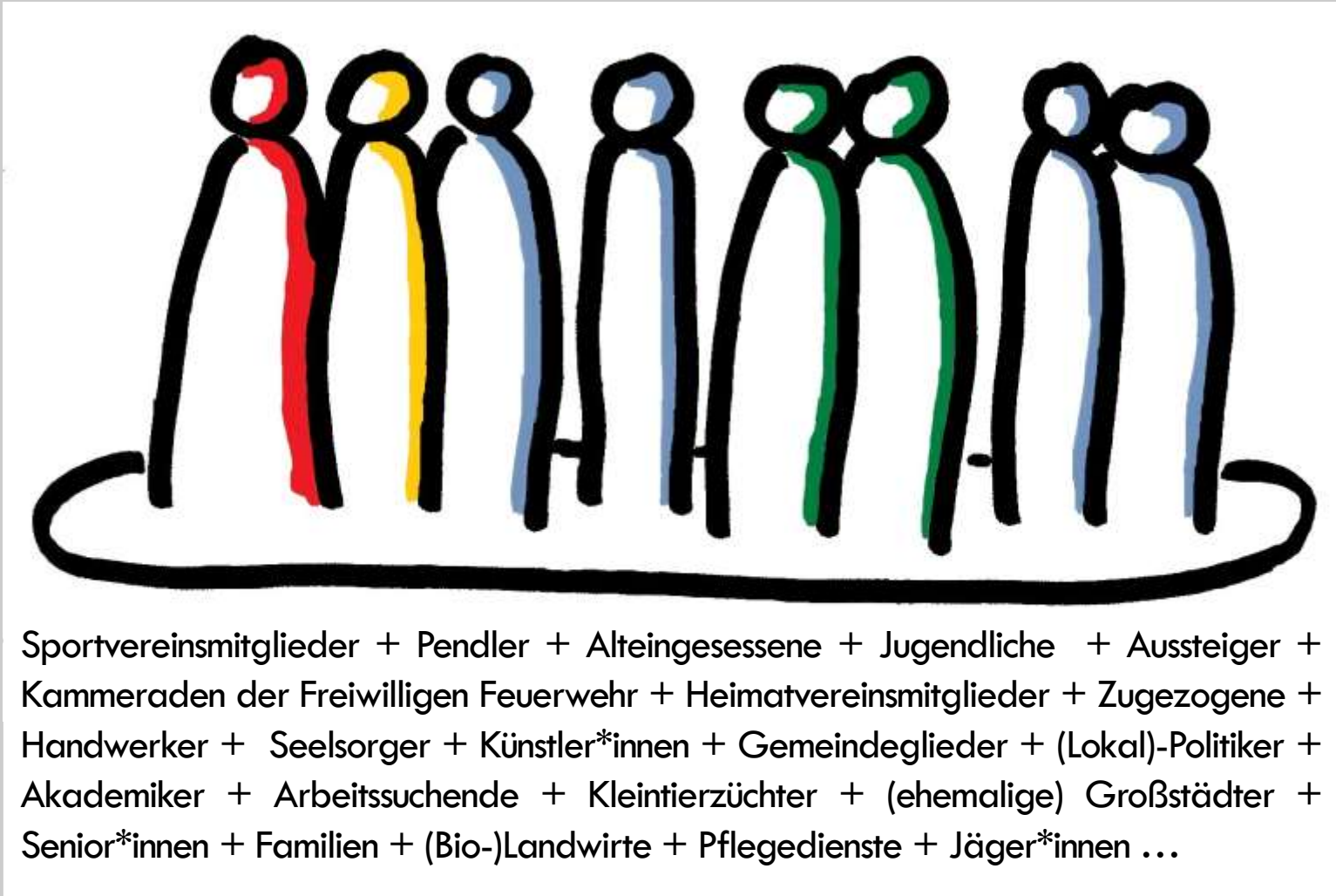
16. August 2019



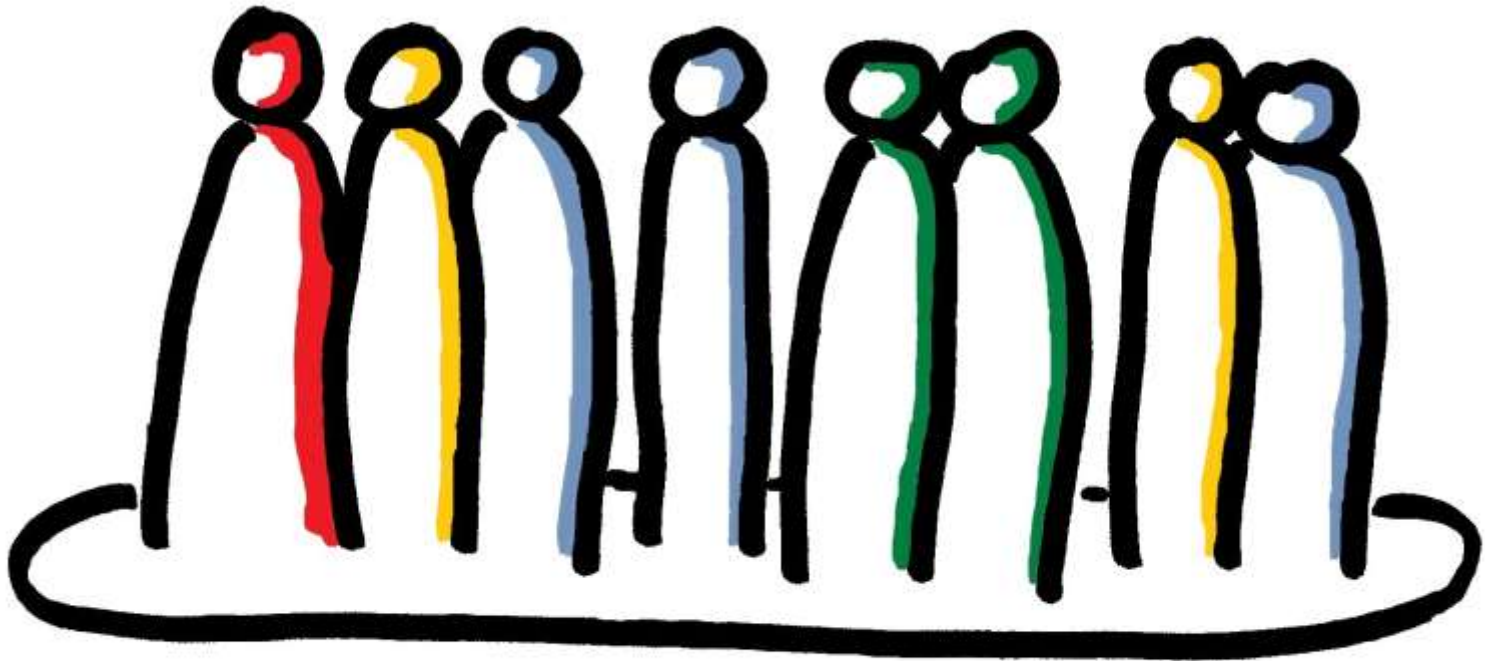
Wie sieht die Innenwelt einer Dorfgemeinschaft aus?



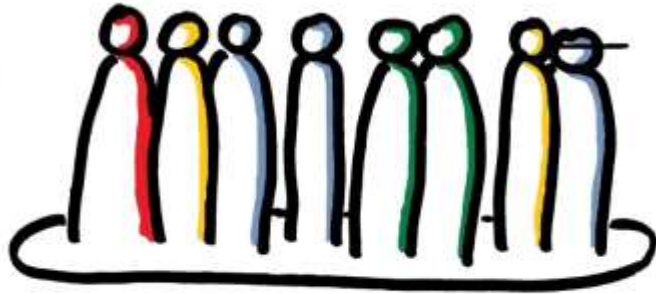
Wie sieht die Innenwelt einer Dorfgemeinschaft aus?



Wie sieht die Innenwelt einer Kirchengemeinde auf dem Land aus?



Die Innenwelt ist ebenso vielfältig: Sie ist sozial, ökonomisch und kulturell ausdifferenziert – ein Spiegelbild unserer Gesellschaft.



Der ländliche Raum ist in Bewegung. Ebenso ist die Kirche im ländlichen Raum in Bewegung.

So passiert schon vieles in der Zusammenarbeit von Dorfgemeinschaft und Kirchengemeinde.

Kirche Laubst im September 2015



Foto: LAG Spree-Neiße-Land e.V.



Foto: Ev. Kirchengemeinde
Leuthen-Schorbus

„Kirche Plus“ Laubst am 24. Oktober 2017



Fotos: LAG Spree-Neiße-Land e.V.

„Kirche Plus“ Laubst im August 2018



Ziel und Leitspruch:
„Kirche Plus“ ist die Schaffung eines Gemeinschaftsortes
und Begegnungsstätte für alle Bürger, Vereine und
Interessensgemeinschaften des Dorfes und der Region.



Fotos: LAG Spree-Neiße-Land e.V.

Kirche Plus Laubst am 26. August 2018



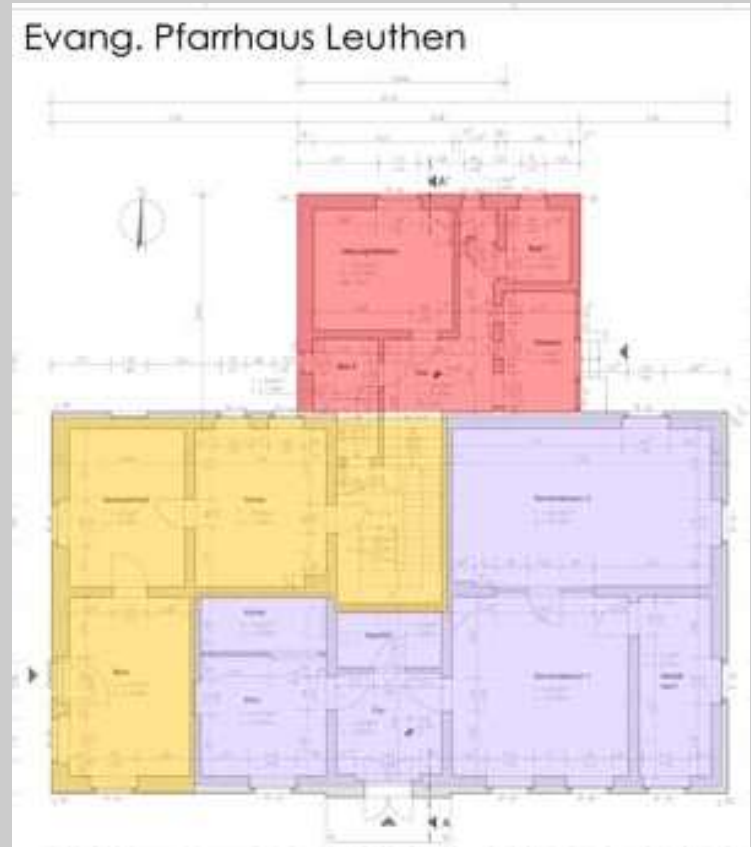
Fotos: Ev. Kirchenkreis Cottbus

Pfarrhaus Leuthen im Juli 2010



Foto: Ev. Kirchengemeinde Leuthen-Schorbus

Pfarrhaus Leuthen im Juli 2011

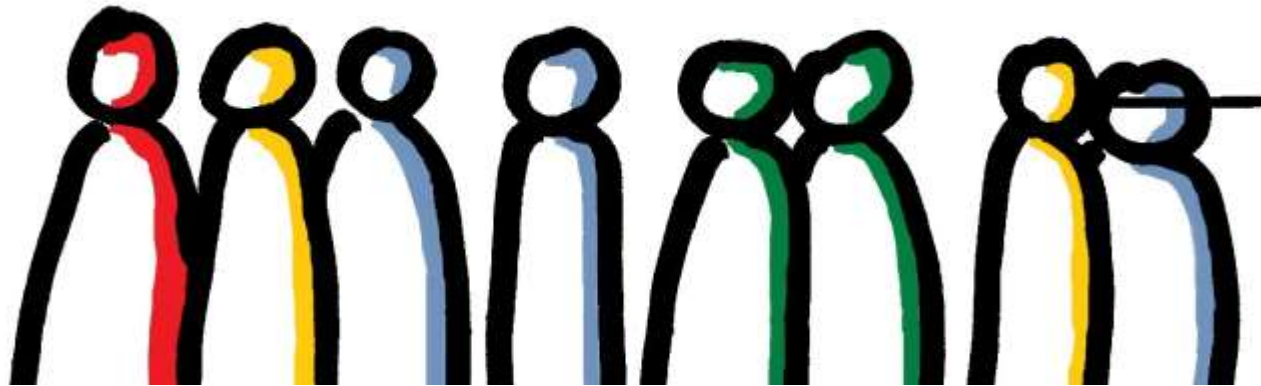


Fotos: Ev. Kirchengemeinde Leuthen-Schorbus

Pfarrhaus Leuthen im Februar 2019



Fotos: Ev. Kirchengemeinde Leuthen-Schorbus



Der ländliche Raum ist in Bewegung. Ebenso ist die Kirche im ländlichen Raum in Bewegung.

So passiert schon vieles in der Zusammenarbeit von Dorfgemeinschaft und Kirchengemeinde. Aber es gibt auch noch Neues zu entdecken, zu initiieren oder Neu zu denken.

Vielen Dank für Ihre Aufmerksamkeit