



# Die Kirche als LEADER-Akteur



# Ablauf

- Hintergrund: LAG und LEADER-Region Havelland
- Anlass: LEADER-Kirchenförderprojekte in der Region Havelland
- Aufbau: Netzwerk Kirchen in der LEADER-Region Havelland
- Ziel: Austausch, Abstimmung und (Vorbereitung eines) Kooperationsprojektes

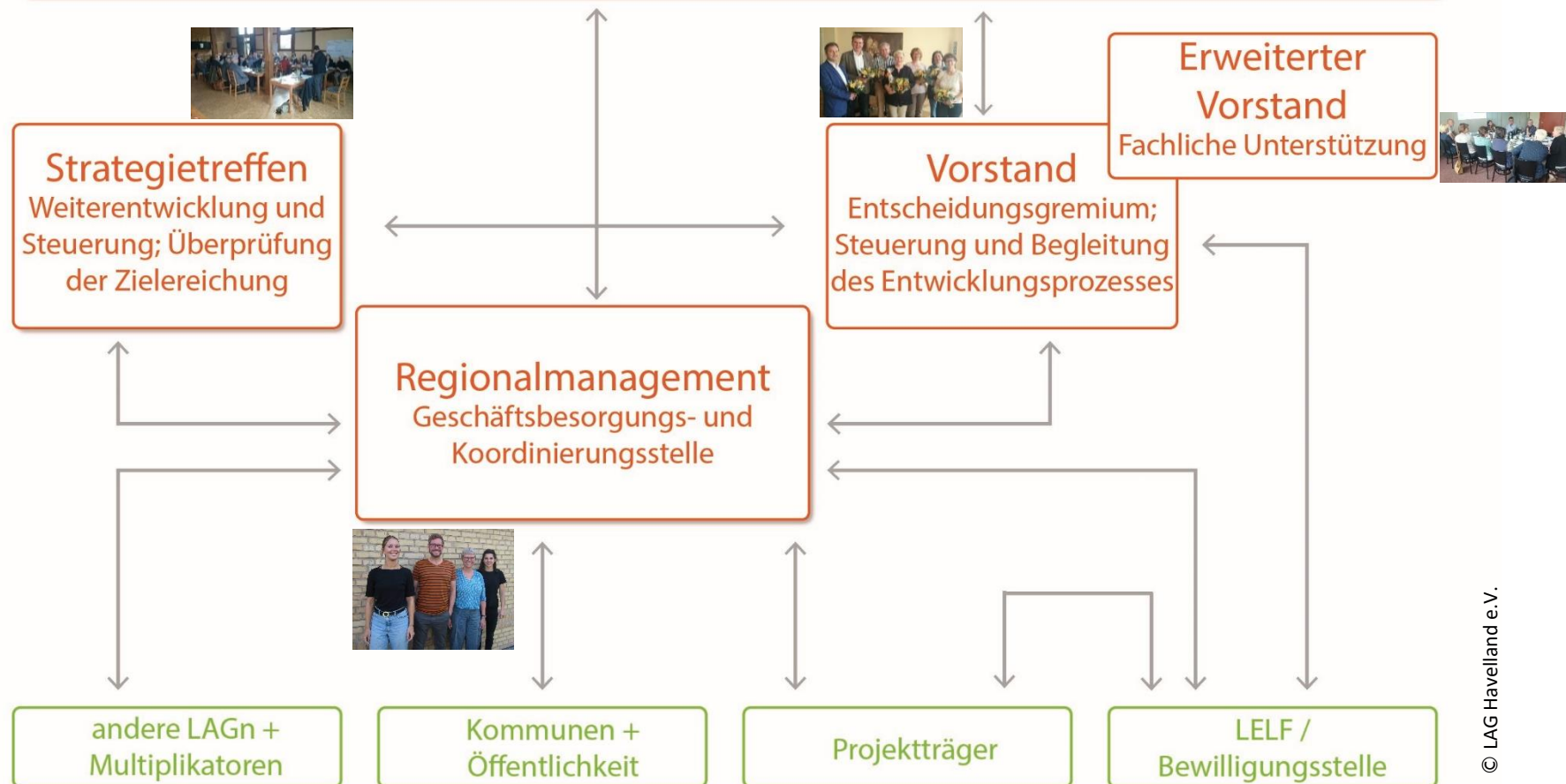
# LAG Havelland: Struktur und Organe

**Verein der Regionalentwicklung im  
ländlichen Raum des Landkreises Havelland  
und der Landeshauptstadt Potsdam**

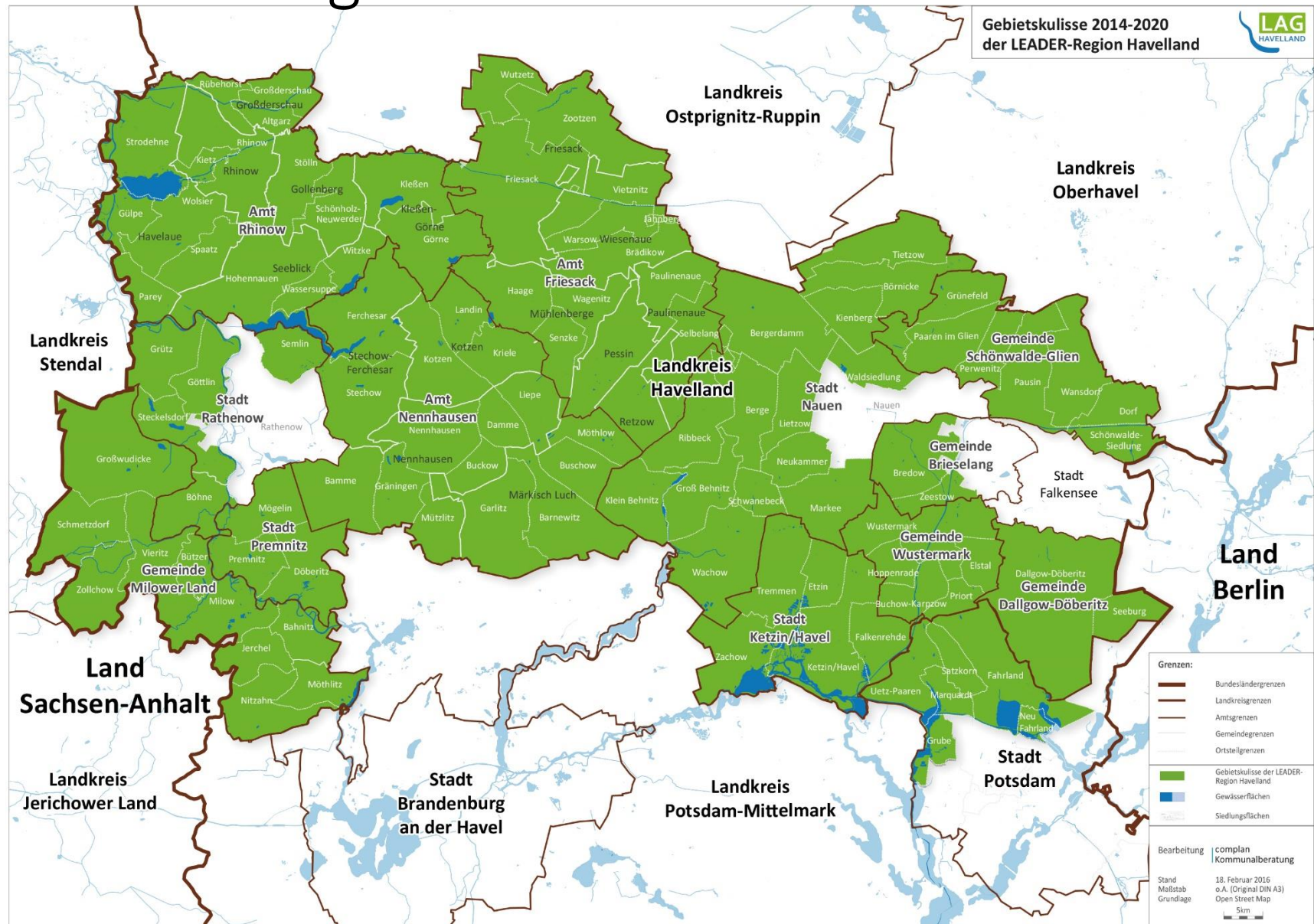
**Ziel u.a.: Förderung der Baukultur**

**Ev. Kirchenkreis Falkensee, Ev. Kirchenkreis Nauen-  
Rathenow, Förderverein Dorfkirche Wansdorf, Förderverein  
zur Erhaltung der Dorfkirche Ferchesar e.V.**

**Mitgliederversammlung**  
Beschließendes Organ

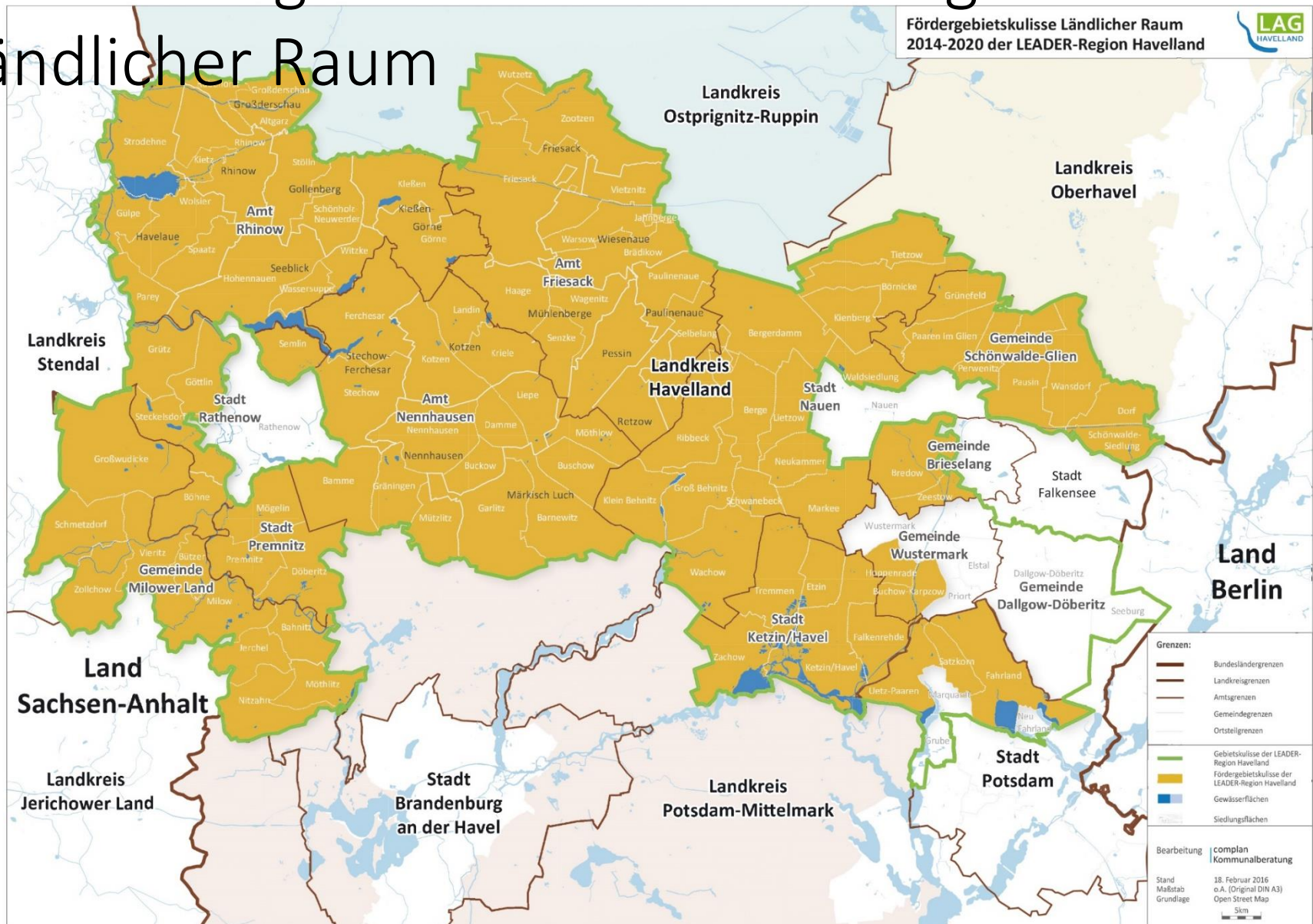


# LEADER-Region Havelland: Gebietskulisse

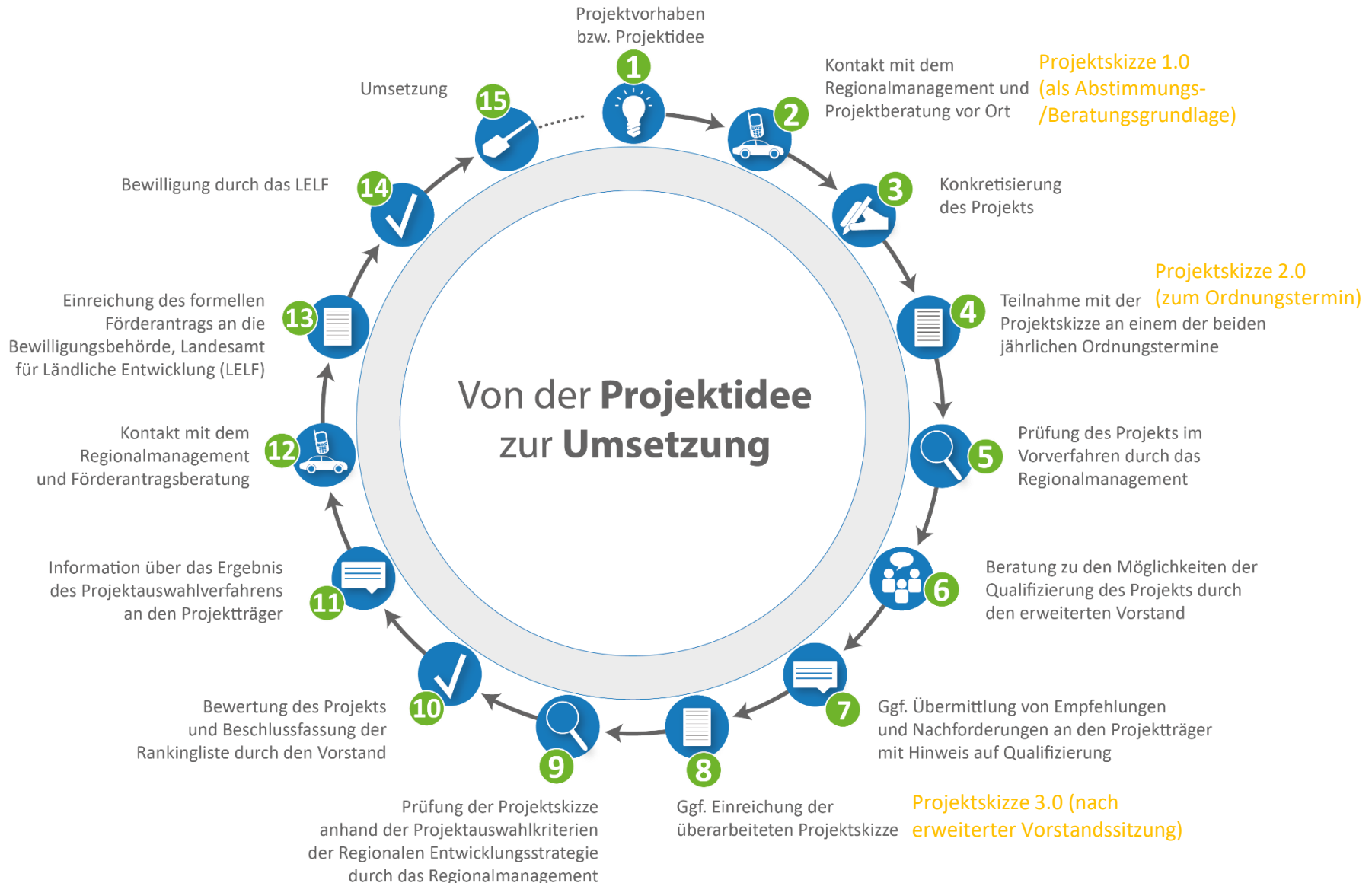




# LEADER-Region Havelland: Fördergebietskulisse Ländlicher Raum



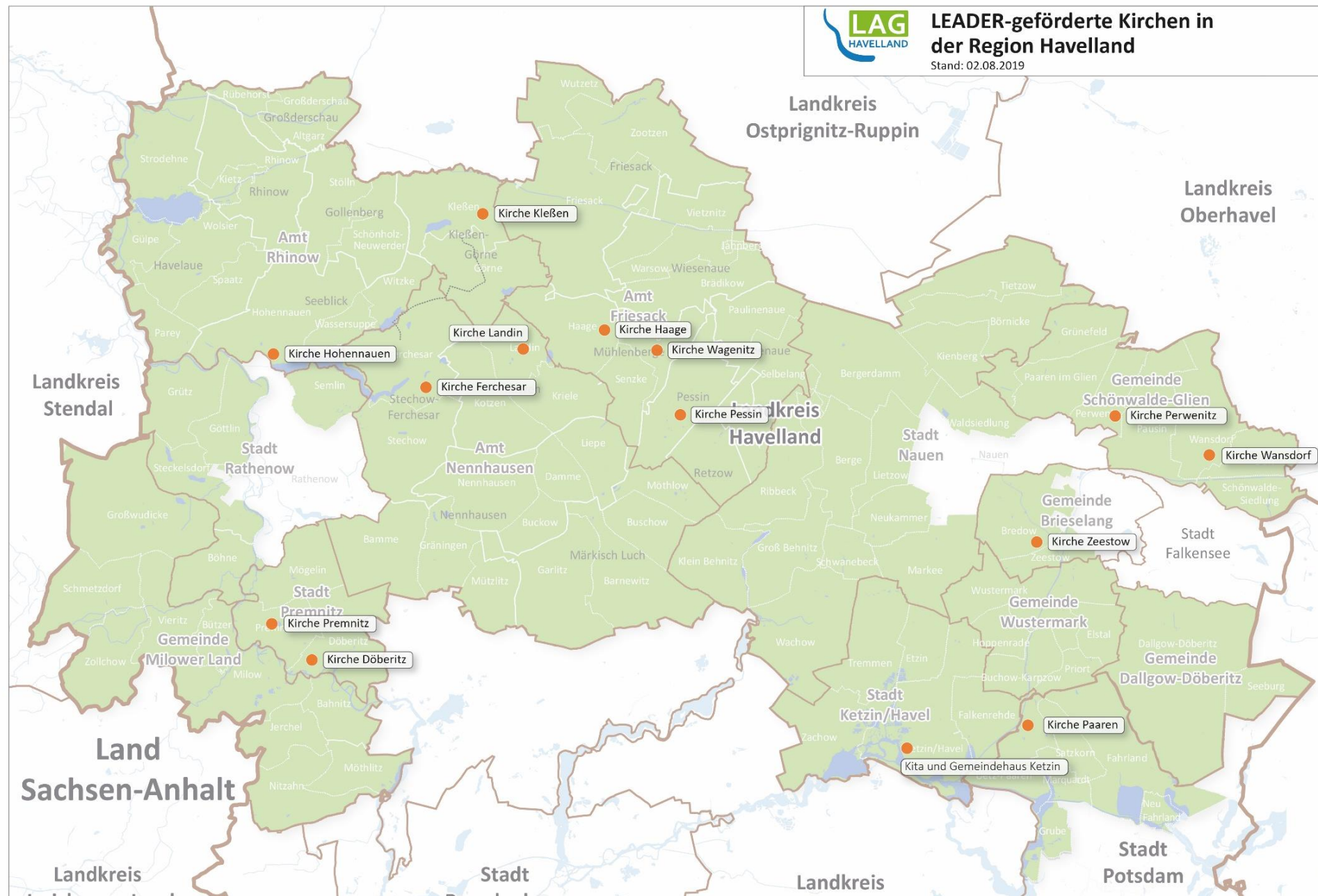
# Ablauf LEADER-Projektauswahlverfahren



# LEADER-Kirchenförderprojekte im Havelland

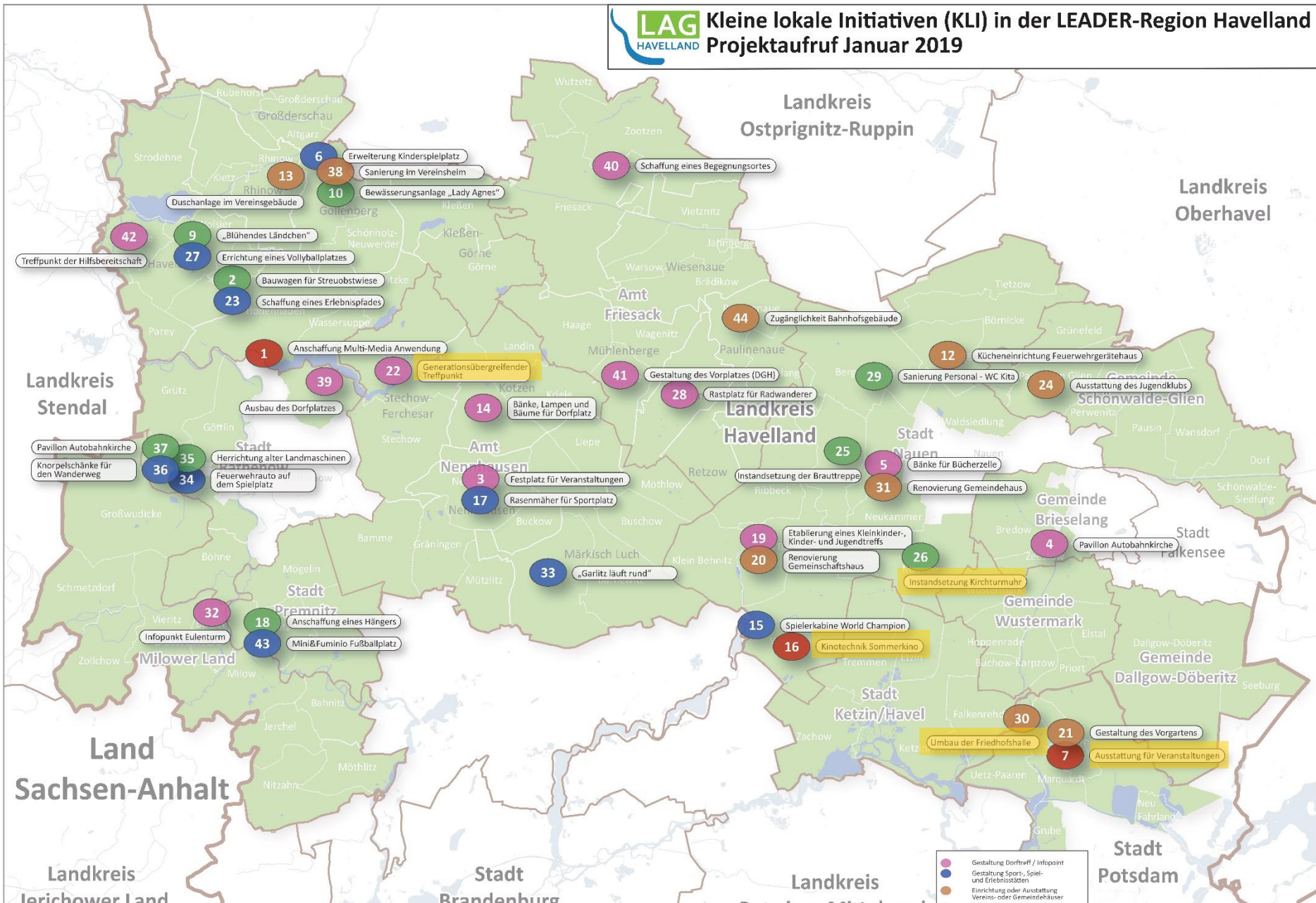
- 14 Kirchen mit insgesamt 19 Kirchenprojekten (inkl. 2. BA) in der letzten und aktuellen Förderperiode
- Bereitgestelltes Fördervolumen aktuelle Förderperiode insgesamt:  
2.506.968 EUR
- Budget ELER LAG Havelland für die aktuelle Förderperiode insgesamt:  
16.407.000 EUR







**LAG HAVELLAND** Kleine lokale Initiativen (KLI) in der LEADER-Region Havelland  
Projektaufruf Januar 2019





Kirche Döberitz



© Bohm 2019

„Multifunktionelles Kulturzentrum, Musik(aufnahmen)“

Kirche Ferchesar



© Mustroph 2018

„Geistlicher Ort, kulturelle Veranstaltungen“

Kirche Haage



© Lauenstein 2019

„Baukultur, auch in Zusammenhang mit anderen Kirchen (Senzke)“

Kirche Paaren



© Gunkel 2019

„Kirche, Kultur, Musik, Arbeit mit mobilem Mobiliar“

Kirche Pessin



© Flender 2018

„Kirchliche Nutzung, Kultur, Radfahrer-kirche, Zusammenarbeit NABU“

Kirche Wagenitz



© Schmidt 2019

„Hochzeitskirche, Gruft, kulturelle Zwecke“

Kirche Zeestow



© Kirchenkreis Falkensee 2019

„Autobahnkirche, Versammlungsraum für Zeestow“

Kirche Hohennauen



© Pickenhahn 2019

„Geistlicher Ort, Dorfgemeinschaft stärken, touristischer Ansatz“

Kirche Kleßen



© Schmitt 2019

„Kirchliche Nutzung, Musik“

Kirche Landin



© Frieze 2019

Kirche Perwenitz



© Gerhard Becker & Media Service Perwenitz

Kirche Premnitz



© Frieze 2019

Kirche Wansdorf



© Schindler 2016



# Netzwerk Kirchen im Aufbau... ein Prozess...

- Was fand und findet bereits statt?
- Welche Formen der Zusammenarbeit und Kooperation gab und gibt es bereits (bilateral)?
- Was ist darüber hinaus denkbar und sinnvoll? Mit welchen konkreten Maßnahmen soll bzw. kann gestartet werden?
- Was soll (Haupt-)Ziel sein – LAG-Kooperationsprojekt? Mit welchem thematischen Schwerpunkt?
- Wie kann der Prozess verstetigt bzw. institutionalisiert werden?
- Ziel: selbsttragendes Netzwerk, Regionalmanagement initiiert und begleitet und unterstützt, Steuerungsgruppe
- Überprüfung der Möglichkeit eines Kooperationsprojektes zum Thema Kirchen und...

# Netzwerk Kirchen im Aufbau... ein Prozess...

- Initiierungsphase und Vorbereitung durch das Regionalmanagement
- 1. Netzwerktreffen am 15.10.18 in der Dorfkirche Ferchesar
- Steuerungsgruppe am 17.05.19
- 2. Netzwerktreffen am 06.08.19 in der Dorfkirche Pessin



© LAG Havelland e.V. 2018



© LAG Havelland e.V. 2019



# Netzwerk Kirchen im Aufbau... Partner...

**LAG Havelland e.V.**

Kirche Döberitz

Kirche Haage

Kirche Ferchesar

**Ev. Kirchenkreis Nauen-Rathenow**

Kirche Hohennauen

**Ev. Kirchenkreis Falkensee**

Kita und Gemeindehaus Ketzin

Kirche Landin

Kirche Kleßen

**Ev. Kirche Berlin-Brandenburg-  
schlesische Oberlausitz (EKBO)**

Kirche Paaren

Kirche Perwenitz

**Forum ländlicher Raum - Netzwerk  
Brandenburg**

Kirche Pessin

Kirche Premnitz

**Deutsche Vernetzungsstelle (DVS)**

Kirche Wagenitz

Kirche Wansdorf

**Förderkreis Alte Kirchen Berlin-  
Brandenburg e.V.**

Kirche Zeestow

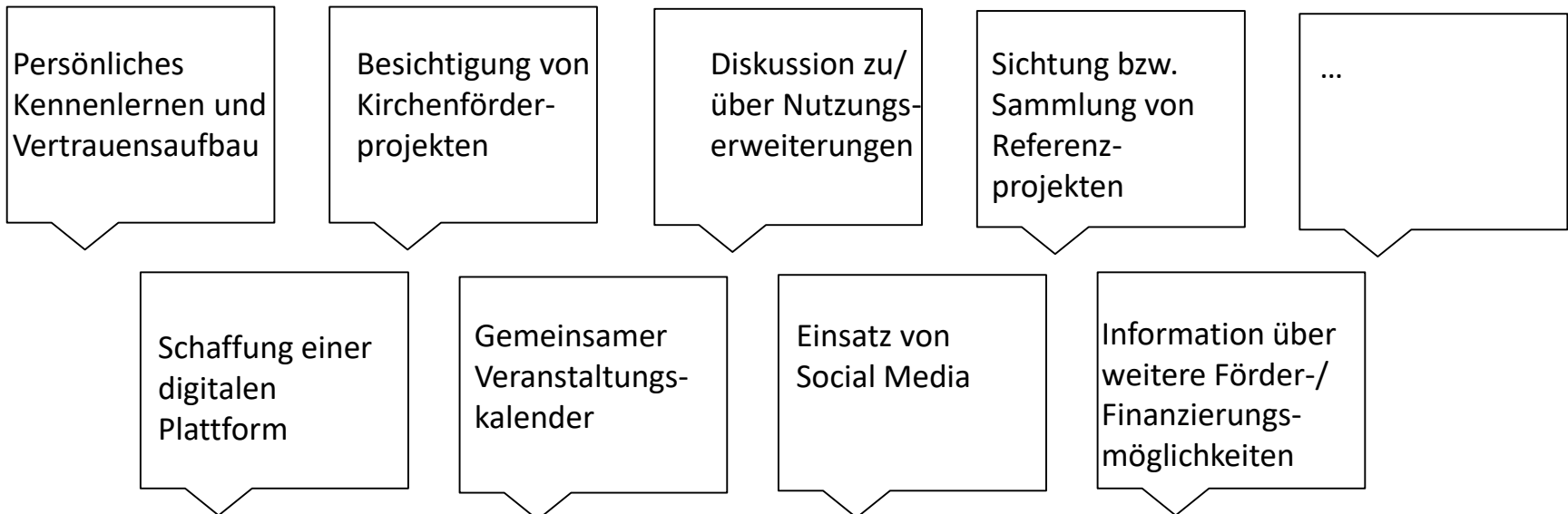
# Vernetzung: Kirche und LEADER, 6.-8.3.19





# Austausch und Abstimmung...

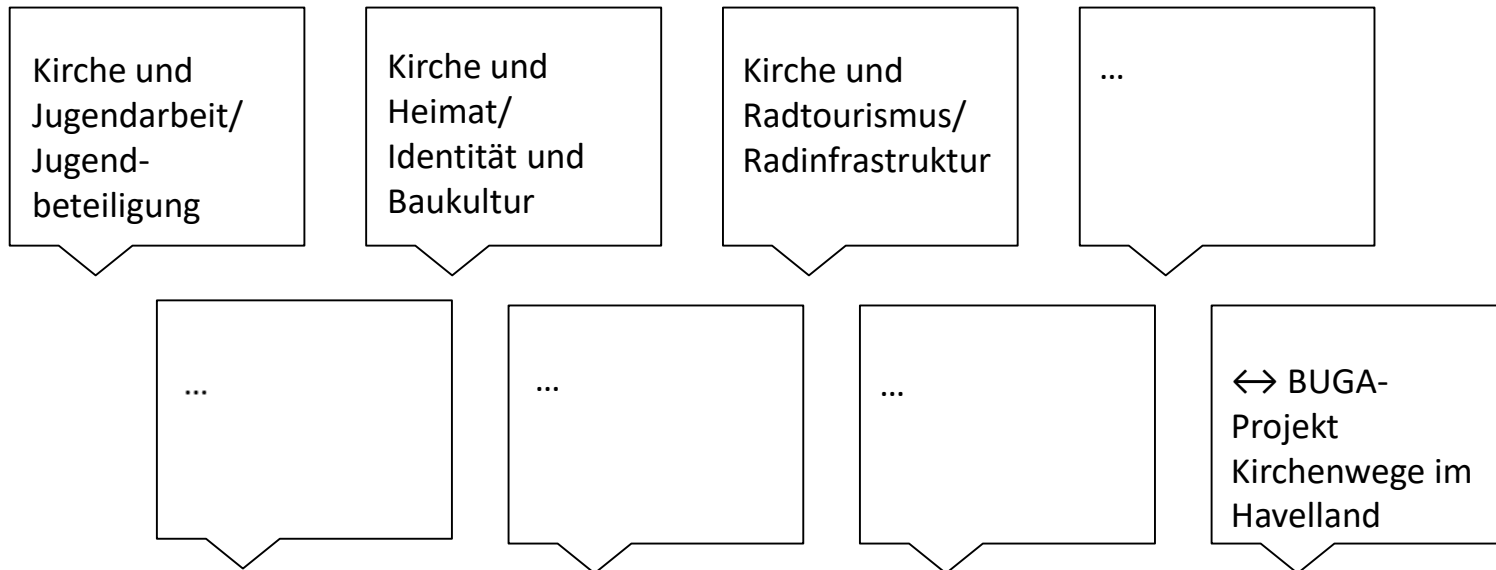
## Sammlung konkreter Maßnahmen



# ...Kooperationsprojekt

*Erhaltung und Nutzung von Kirchen im ländlichen Raum*

Erste Sammlung möglicher (Schwerpunkt-)Themen



# LAG-Kooperationsprojekte im Bereich Kirchen

- Radfernweg Mönchsweg: [www.moenchsweg.de](http://www.moenchsweg.de)
- Urlaub im Pfarrhaus: [www.himmlisch-urlauben.com](http://www.himmlisch-urlauben.com)
- Simultankirchen-Radweg: [www.simultankirchenradweg.de](http://www.simultankirchenradweg.de)
- Jakobswege in Baden-Württemberg: [www.pilgern-in-baden-wuerttemberg.de/jakobswege](http://www.pilgern-in-baden-wuerttemberg.de/jakobswege)

## Europäische Beispiele

- Kerk in het Midden (Belgien, Region Flandern)
- Podlachischer Kulturweg „Holz und Sacrum“ (Polen, Białystok)



# Wie geht's weiter?

- LAG-Strategietreffen
- Netzwerktreffen im halbjährlichen Rhythmus: 3. Treffen im Februar 2020 in der Autobahnkirche Zeestow, Fokus auf Teilnahme bisher fehlender Kirchen, Workshop zur Eruierung Thema Kooperationsprojekt
- Steuerungsgruppe

## **Kontakt** Regionalmanagement der LAG Havelland e.V.

complan Kommunalberatung GmbH

Voltaireweg 4, 14469 Potsdam

fon +49 (0)331 20 15 10, fax +49 (0)331 20 15 111, email [info@lag-havelland.de](mailto:info@lag-havelland.de)

[www.lag-havelland.de](http://www.lag-havelland.de)

# Vielen Dank für Ihre



# Aufmerksamkeit!