

Software-Projekt „MeinBrandenburg“

Digitalisierung analoger Gästekontaktpunkte

Der Gast ist vor Ort – und dann?



„Was sollte ich unbedingt anschauen?“

„Welche Veranstaltungen gibt es für Kinder?“

„Wo kann man hier gut essen?“

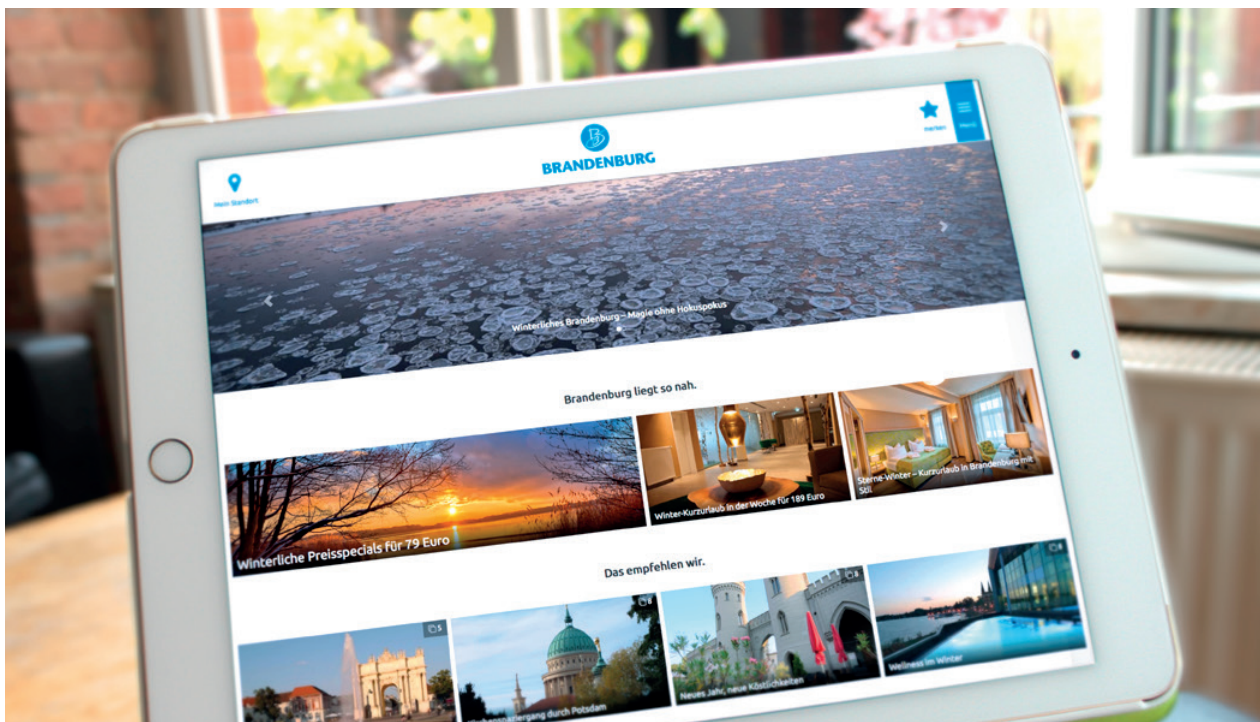
„Hat das Museum gerade geöffnet?“



Die häufigsten Fragen, die Gäste vor Ort stellen, lassen sich ganz einfach beantworten.



Das Software-Projekt „MeinBrandenburg“ ermöglicht, alle relevanten Informationen zu tagesaktuellen Angeboten und Aktionen in der Umgebung auszuspielen.





Woher kommen die touristischen Informationen? Zwei Datenbanken – viele Vorteile

WAS STECKT DA DRIN?

- Über **13.500 Einträge** von Brandenburger Museen, Gastgebern, Restaurants, Kirchen, Touren usw.
- Über **25.500 Veranstaltungen** im Land, Tendenz steigend

WER PFLEGT DIE DATEN?

- Ca. **450 Redakteure** aus den Reisegebieten, Städten, Gemeinden, Naturparkzentren, Netzwerken, der TMB u. a.

DAMAS + Eventdatenbank

Die zentralen Datenbanksysteme des
Brandenburgischen Tourismus

WAS SIND DIE VORTEILE?

- Die Einträge aus DAMAS und der Eventdatenbank werden **gepflegt** und sind **tagesaktuell**.
- An allen touristischen Kontaktpunkten (z. B. in Tourist-Informationen, Hotels, Freizeitbetrieben) können die relevanten Informationen über verschiedene **Filtereinstellungen (gerade geöffnet, Tageszeit, Wetter etc.)** ausgespielt werden.

WO WERDEN DIE DATEN AUSGESPIELT?

Die **einmalige Eingabe eines Datensatzes** (z. B. Hotel, Tour, Freizeitbetrieb etc.) erlaubt die Ausspielung auf unterschiedlichsten Kanälen:

- über die DB Regio App
- über verschiedene Landes-, Regional- und Ortswebseiten
- über die zukünftige Software „MeinBrandenburg“

Für wen ist das was?

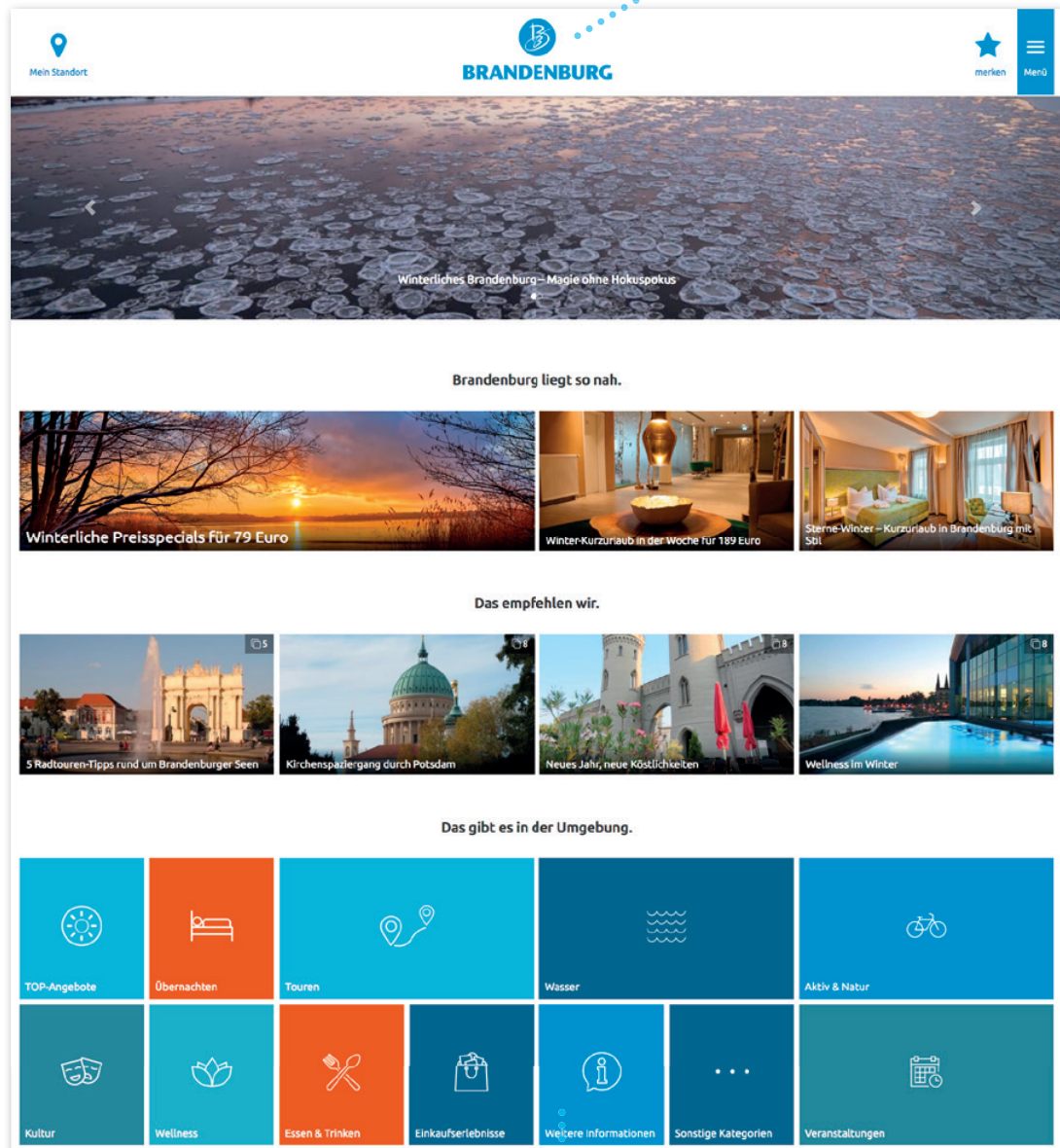


Eine Software – viele Gesichter Passen Sie Inhalte individuell an

1.

REGIONALER BEZUG

Das Logo Ihrer
Reiseregion



2.

INDIVIDUALISIERUNG

Als Lizenznehmer entscheiden Sie, welche Inhalte auf der Startseite angezeigt werden und können diese jederzeit selbst anpassen.

3.

INHALTE

Stellen Sie Ihren Gästen die Inhalte aus dem landesweiten Content-netzwerk explizit für Ihre Region zur Verfügung.

Warum „MeinBrandenburg“? Eine Software – viele Vorteile

MEHR SERVICE

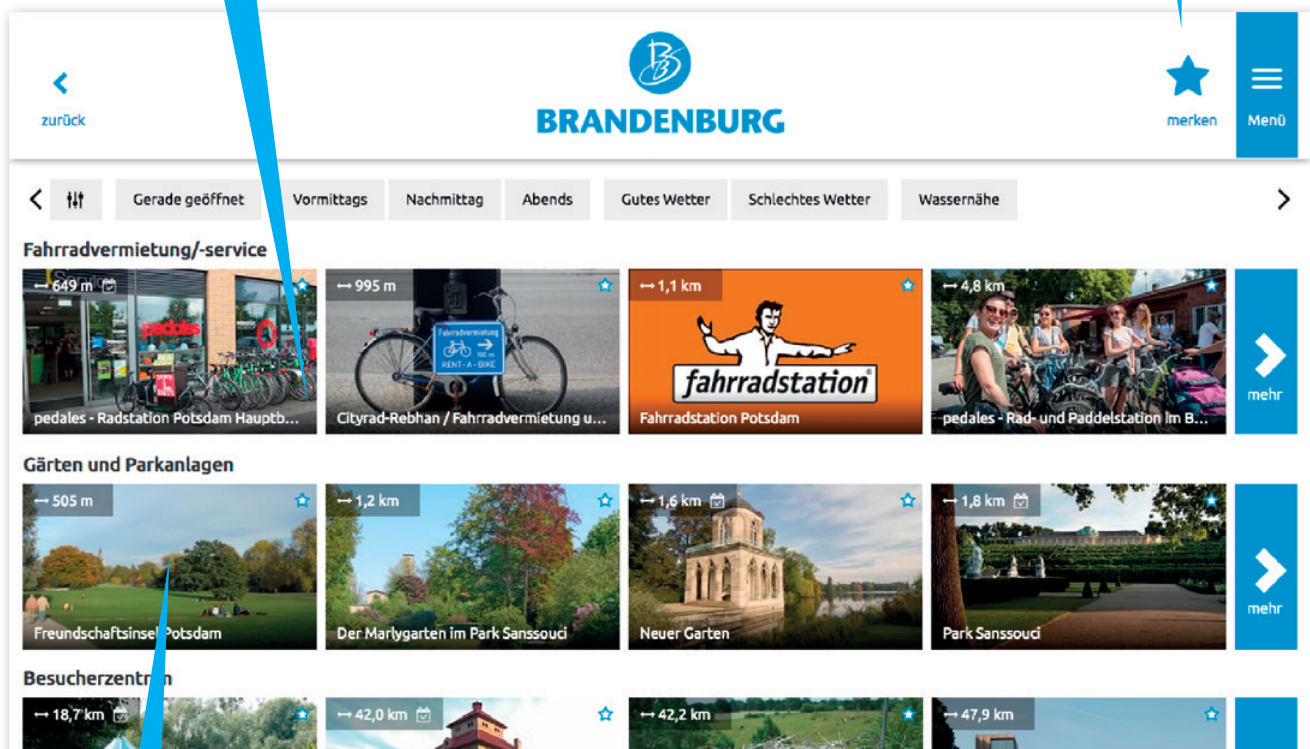
Mithilfe der Software können Ihre Gäste schnell und übersichtlich aus den unzähligen Freizeitmöglichkeiten Brandenburgs das passende Angebot finden.

Individualisieren Sie die angezeigten Informationen über Filter wie Wetter, gerade geöffnet, Tageszeit etc.

MEHR QUALITÄT

Die Software entspricht modernen Gästeansprüchen und liefert tagesaktuelle und hochwertige Informationen.

Verabschieden Sie sich von Ihrem Flyer-Dschungel und bieten Sie Ihren Gästen Beratung aus einem Guss.



MEHR UMSATZ

Stärken Sie den Umsatz in Ihrer Region.


Die Software erkennt den Standort und liefert Informationen, Angebote und Aktionen für die jeweilige Umgebung.

MEHR ERREICHBARKEIT

Informationen anbieten, wo und wann sie gebraucht werden.

Unabhängig von Ihren Öffnungszeiten ist die Software jederzeit über Smartphone, Tablet, Info-Stele etc. nutzbar.

Von der TI zum Gast (Collections)



zurück

BRANDENBURG


Profil

Menü


Kirchenspaziergang durch Potsdam

Zu Fuß oder Fahrrad zu den schönsten Kirchen in Potsdam.

Öffentlich




Mein Standort




Nikolaikirche Potsdam

Kirchen



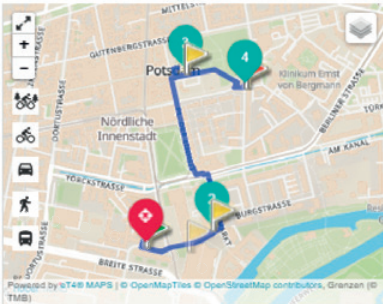
Kirche St. Peter und Paul

Kirchen



Französische Kirche

Kirchen




Routenplan erstellen

Drucken

Liste Löschen

teilen



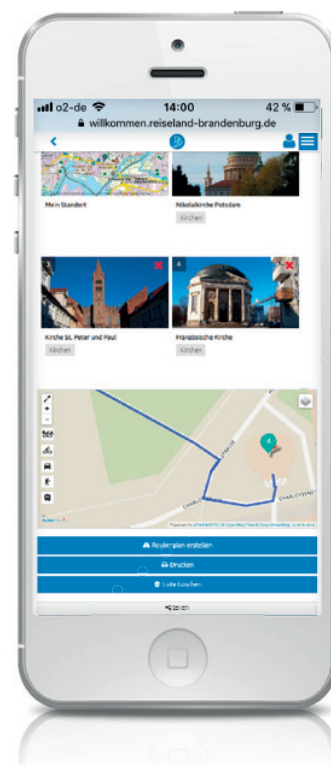
<https://bb.reisen/H3dY>

Impressum | Datenschutzerklärung

© 2018 eT4B PACES | Ein Produkt der hubermedia GmbH

REISEPLÄNE FÜR DIE HOSENTASCHE

Individuelle Merklisten
einfach ausdrucken oder
via QR-Code auf das
eigene Handy holen.



Software-Projekt „MeinBrandenburg“

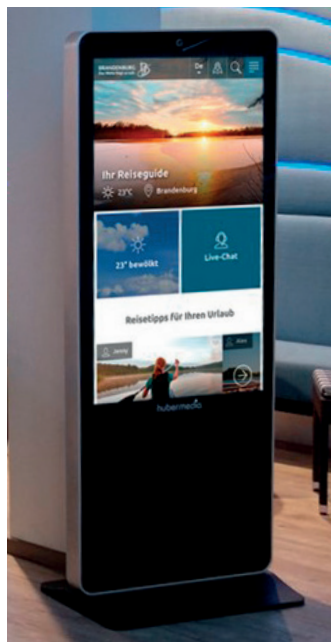
Einsatzmöglichkeiten

EINSTEIGER-PAKET LÖSUNG ALS WLAN-LANDINGPAGE



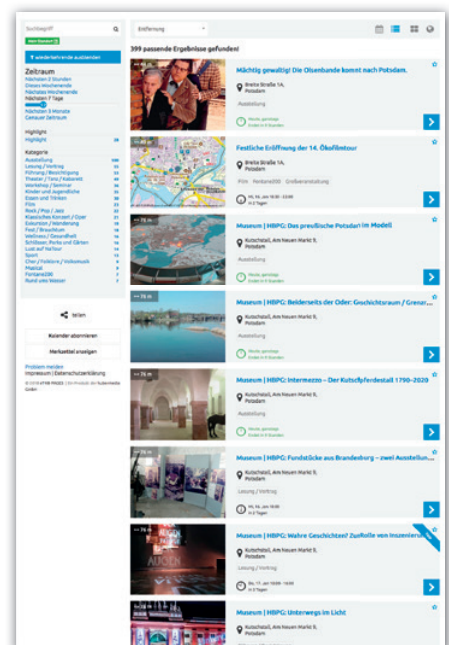
Der Gast bringt sein eigenes Gerät mit

MITMACHER-PAKET LÖSUNG MIT HARDWARE



Ausspielen der Software über Hardware-Geräte

ZUSATZ-PAKET LÖSUNG FÜR WEBSEITEN



Einbindung der Software in Ihre Website

VORTEILE

- Tagesaktuelle Infos vor Ort
- Eigene Angebote besonders bewerben
- Relevante Informationen durch Filtermöglichkeiten
- Individueller Reiseplan
- Keine Kosten für Hardware

VORTEILE

- Tagesaktuelle Infos vor Ort
- Häufig gestellte Fragen bei Stoß- und Schließzeiten sichtbar
- Eigene Angebote besonders bewerben
- Relevante Informationen durch Filtermöglichkeiten
- Individueller Reiseplan

VORTEILE

- Information über aktuelle Angebote vor Ort
- Keine manuelle Pflege
- Relevante Informationen durch Filtermöglichkeiten
- Individueller Reiseplan

Für alle touristischen Anbieter, die auf ihrer Webseite aktuelle Veranstaltungen und POIs der Umgebung darstellen möchten

EINSTEIGER-PAKET

Lösung für WLAN-Landingpages

FÜR WEN?

Für touristische Anbieter, die (freies) WLAN anbieten und ihre Gäste auf der WLAN-Landingpage bereits mit touristischen Informationen und Angeboten ihrer Region rund um den Hotspot-Standort versorgen möchten.

WAS IST MÖGLICH?

Wenn Sie Ihren Gästen WLAN anbieten, können Sie die übliche „Willkommens-Seite“ als relevanten Gästekontaktpunkt nutzen. Über die WLAN-Landingpage können aktuelle regionale Angebote aus den zentralen Datenbanken (DAMAS und Eventdatenbank) wie Veranstaltungen, Ausflugstipps, Wander- oder Radwege, Museen, Gastgeber und Restaurants in der Nähe, aber auch Wetterinformationen sowie eigene Inhalte (digitale Gästemappe, Empfehlungen etc.) direkt über den Hotspot bereitgestellt und einfach von den Gästen genutzt werden.

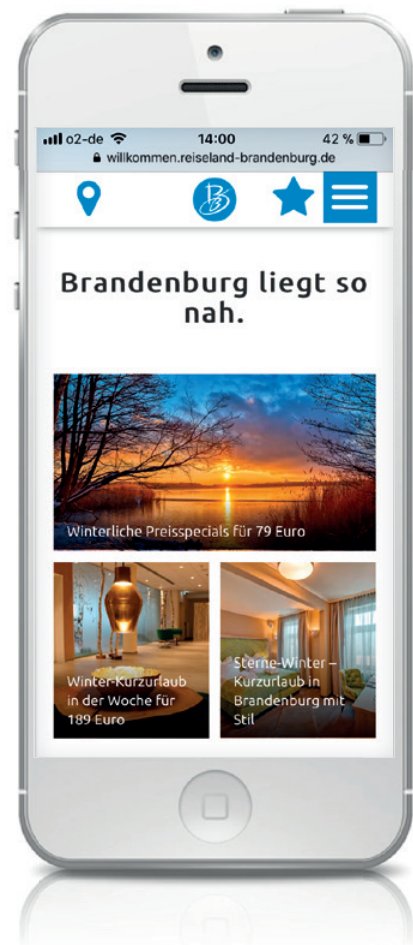


WELCHE TECHNISCHEN VORAUSSETZUNGEN SIND NOTWENDIG?

Sie brauchen eine Lizenz oder Unterlizenz der Software „MeinBrandenburg“.

WAS IST DER VORTEIL?

- Mit der WLAN-Landingpage können Sie den Gast vor Ort direkt mit tagesaktuellen Informationen versorgen.
- Welche Veranstaltung sollte besonders beworben werden? Welches ist das Angebot des Tages? Als Lizenznehmer können Sie die Landingpage individualisieren (Logo, Farben, eigener Content, Einbettung der aktuellen Daten aus DAMAS und der Eventdatenbank).
- Mit verschiedenen Filtermöglichkeiten können Angebote z. B. nach Interessen, gutem/schlechtem Wetter etc. ausgespielt werden.
- Über sog. Merklisten ist es möglich, verschiedene Angebote und Ausflugstipps abzuspeichern, um sich einen individuellen Reiseplan zu erstellen.



MITMACHER-PAKET

Lösung mit Hardware



FÜR WEN?

Für touristische Anbieter, die ihre Gäste an eigenen Endgeräten mit touristischen Informationen und Angeboten ihrer Region versorgen möchten. Dazu können Tourist-Informationen, Hotels, Museen, Thermen, Rathäuser, Kulturhäuser etc. zählen. Im Grunde kann sich jeder Ticketschalter, sei es in einem Museum oder an Häfen, auch als Informationspunkt für Gäste verstehen.

WAS IST MÖGLICH?

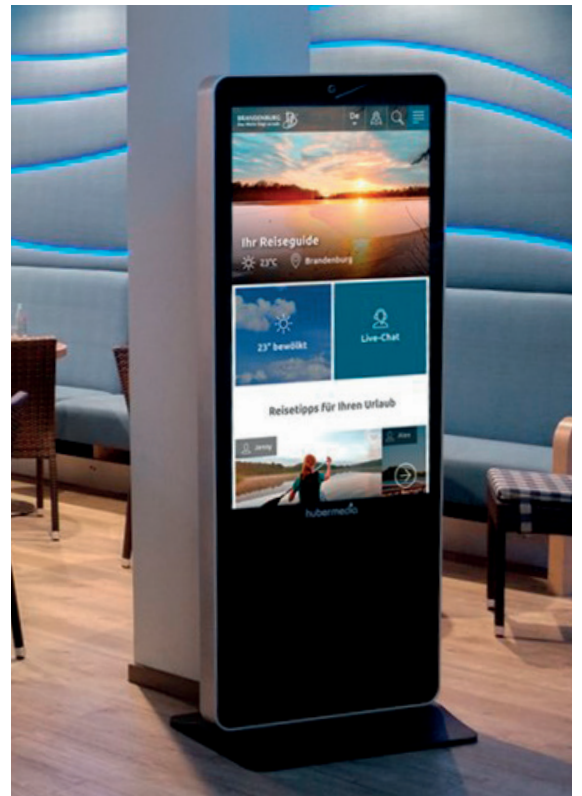
Aktuelle regionale Angebote aus den zentralen Datenbanken (DAMAS und Eventdatenbank) wie Veranstaltungen, Ausflugstipps, Wander- oder Radwege, Wetterinformationen sowie eigene Inhalte (digitale Gästemappe, Empfehlungen, eigene Aktionen etc.) können über Endgeräte bereitgestellt werden und einfach von den Gästen genutzt werden. Es ist zudem möglich, die von den Gästen ausgewählten Informationen auf ihre eigenen Mobiltelefone zu übertragen.

WELCHE TECHNISCHEN VORAUSSETZUNGEN SIND NOTWENDIG?

Sie benötigen einen Internetanschluss, eine Lizenz bzw. Unterlizenz für die Software und die Hardware, die kompatibel mit der Software ist. Dabei ist es egal, ob es sich um eine Stele, einen Touchscreen, einen digitalen Außenmonitor oder andere Endgeräte handelt. Welche Anforderungen an die Hardware gelten, können Sie gern bei uns erfragen.

WAS IST DER VORTEIL?

- Entlasten Sie Ihre Mitarbeiter durch eine tagesaktuelle Informationsquelle, die häufige Fragen Ihrer Gäste beantwortet – auch während der Mittagspause und außerhalb der Öffnungszeiten.
- Mit verschiedenen Filtermöglichkeiten können Angebote z. B. nach Interessen, gutem/schlechtem Wetter ausgespielt werden.
- Über sog. Merklisten ist es möglich, verschiedene Angebote und Ausflugstipps abzuspeichern – diese Listen können sich die Gäste ausdrucken lassen oder auf ihr eigenes Smartphone schicken und haben so ihren individuellen Reiseplan stets bei sich.
- Die Merklisten können die Gäste gerne auch gemeinsam mit den Mitarbeitern der Tourist-Informationen oder der Hotelrezeption erstellen.



ZUSATZ-PAKET

Lösung für Webseiten

FÜR WEN?

Für alle touristischen Anbieter, die auf ihrer eigenen Webseite aktuelle Veranstaltungen und Freizeitaktivitäten der Umgebung darstellen möchten.

WAS IST MÖGLICH?

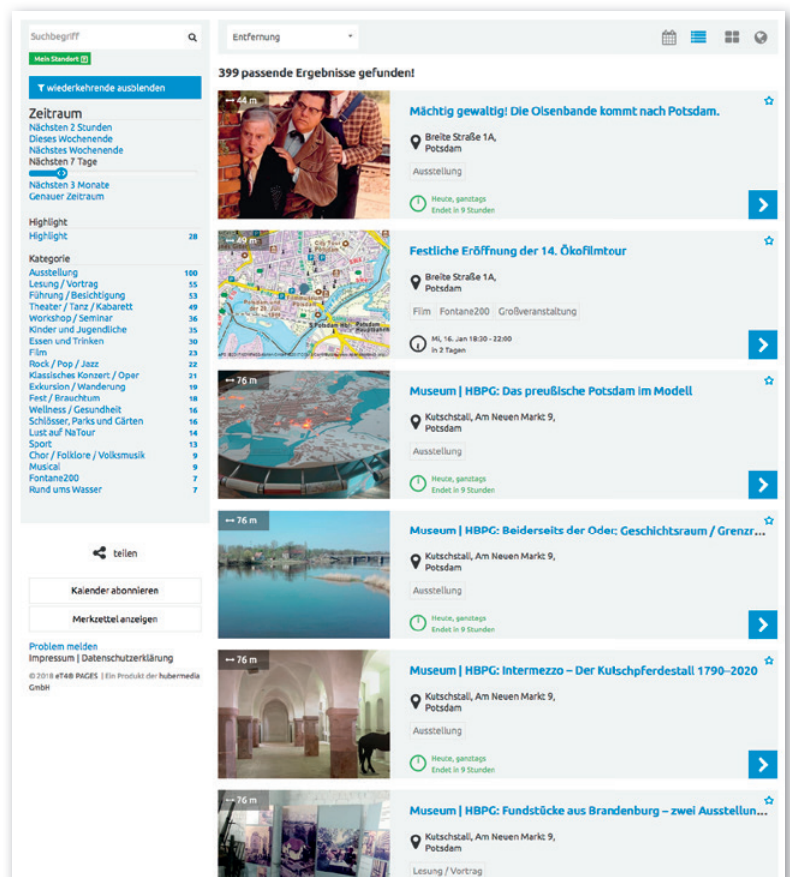
Auf vielen Webseiten von Gastgebern gibt es den Punkt „Umgebung und Freizeit“. Aber wie soll dieser gefüllt, gepflegt und aktuell gehalten werden? Und von wem? Mit dem von uns zur Verfügung gestellten Widget* können aktuelle Veranstaltungen, Touren in der Umgebung, Restaurants, Museen und vieles mehr aus den beiden zentralen Datenbanken (DAMAS und Eventdatenbank) auf jeder Webseite einfach eingebunden werden.

WELCHE TECHNISCHE VORAUSSETZUNGEN SIND NOTWENDIG?

Wenige. Sie oder Ihre Agentur muss einen Zugang zum Quellcode der Webseite haben, um das Widget einzubauen.

WAS IST DER VORTEIL?

- Ihre Gäste wissen sofort, welche Angebote es in der Umgebung gibt, wie weit diese von ihnen entfernt sind und ob sie geöffnet haben.
- Sie haben keinen Aufwand mit der manuellen Pflege dieser tagesaktuellen Angebote.
- Mit verschiedenen Filtermöglichkeiten können Angebote z. B. nach Interessen, gutem/schlechtem Wetter ausgespielt werden.
- Über sog. Merklisten ist es möglich, verschiedene Angebote und Ausflugstipps abzuspeichern, um sich seinen individuellen Reiseplan zu erstellen.



*Ein Widget ist ein Baustein, der auf jeder beliebigen Webseite eingefügt werden kann. Dieser Baustein kann z. B. Veranstaltungen, Restaurants oder Touren in der Umgebung ausspielen.

Was wird gebraucht?



WLAN UND/ODER MOBILES INTERNET

Zur Nutzung der Software wird für die Hardware WLAN benötigt.
Für Smartphones und Tablets kann das mobile Internet genutzt werden.



SOFTWARE

Die Software kann kostenfrei mit einer Lizenz oder Unterlizenz genutzt werden.
Den Unterschied zwischen den beiden Lizenzmodellen erfahren Sie auf der nachfolgenden Seite.



DAMAS UND EVENTDATENBANK

Die Tourismus-Marketing Brandenburg GmbH betreibt eine Schnittstellen-Datenbank (DAMAS) für die Integration von touristischen Inhalten gemeinsam mit den touristischen Partnern.

Diese Datenbank ist das landesweit größte touristische Informationssystem mit z. Z. rund 13.500 georeferenzierten POI-Daten (= points of interest = z. B. Unterkünfte, Restaurants, Freizeitbetriebe, Touren). Die Event-Datenbank enthält ca. 25.500 Veranstaltungen.

Die POI- und Event-Datensätze werden u. a. auf www.reiseland-brandenburg.de und auf einer Vielzahl von regionalen und lokalen Tourismus-Webseiten sowie über die DB Regio App ausgegeben.

Für die Eingabe und Aktualisierung der Datensätze können Partner ein kostenfreies Login erhalten. Diese Logins werden nach Absprache mit dem entsprechenden Reisegebiet erstellt.

Partner können die Datensätze, die als XML-File zur Verfügung gestellt werden, für ihre eigene Webseite nutzen. Für individuelle Weiterentwicklungen der Datenbank sowie weiterführende Schulungen können Angebote angefragt werden. Der Vorteil dieses Systems liegt auf der Hand: Eine einmalige Datenpflege erlaubt die Aktualisierung auf dutzenden Webseiten.



HARDWARE? NICHT UNBEDINGT NOTWENDIG

Alle Vorteile der Software sind über Smartphones und Tablets möglich.
Sie müssen dafür keine weitere Hardware anschaffen, da Gäste die mobilen Geräte selbst mitbringen. Für alle, die gern Info-Stelen oder Terminals aufstellen und nutzen möchten, haben wir die technischen Anforderungen in einer separaten Liste zusammengestellt.

Software-Projekt „MeinBrandenburg“

LIZENZ und UNTERLIZENZ

LIZENZ ODER UNTERLIZENZ: HIER LIEGEN DIE UNTERSCHIEDE

Die Software gibt es als Lizenz oder Unterlizenz. Wer eine Lizenz erhält, kann Individualisierungen vornehmen. Wer an dem Service und Angebot der Software teilhaben möchte, ohne Zeit in die Pflege und Individualisierung zu stecken, kann eine Unterlizenz nutzen.

	LIZENZNEHMER	UNTERLIZENZNEHMER
INDIVIDUALISIERBAR		
• Logo	x (Reiseregion)	
• Kategorie-Auswahl	x	
• Pflege und Verwaltung von eigenem Content, wie z. B. 1. Top-Angebote vor Ort 2. Digitale Gästemappe 3. Hotelinfos A-Z 4. Videos 5. Link zu eigenen Service-Angeboten wie Tischreservierung etc.	x	
• Erstellung und Verwaltung von öffentlichen Merklisten	x	
AUSSPIELUNG DER DATEN AUS DAMAS UND DER EVENTDATENBANK		
• Georeferenziert	x	x
• Informationen, ständig aktualisiert	x	x
• Drucken, Routing	x	x
PAKETE		
• Einsteiger: WLAN-Landingpages	x	x (ohne Individualisierung)
• Mitmacher: Lösung mit Hardware	x	x (ohne Individualisierung)
• Zusatz: Lösung für Webseiten	x	x

Software-Projekt „MeinBrandenburg“

Kontakt

Woher bekomme ich die Software?

Interessenten melden sich bitte bei ihrer zuständigen Reiseregion oder bei ihrem Ansprechpartner vom Cluster Tourismus.

Fragen beantworten gerne:



Brandenburg Nord:

BENEDICT KELLY

Clustermanagement Tourismus
TMB Tourismus-Marketing Brandenburg GmbH
Am Neuen Markt 1 - Kabinetthaus -
14467 Potsdam
Tel. +49 (0) 331-298 73 575
benedict.kelly@reiseland-brandenburg.de



Brandenburg Süd:

JULIA EGLOFF

Clustermanagement Tourismus
TMB Tourismus-Marketing Brandenburg GmbH
Am Neuen Markt 1 - Kabinetthaus -
14467 Potsdam
Tel. +49 (0) 331-298 73 579
julia.egloff@reiseland-brandenburg.de

Weitere Informationen:



www.tourismusnetzwerk-brandenburg.de



[#meinbb](https://www.facebook.com/ClusterTourismus)

ClusterTourismus

© TMB Tourismus-Marketing Brandenburg GmbH.