

kunst
wander
weg



Naturparkverein
Hoher Fläming e.V.



Internationaler Kunstwanderweg

Stefan Ratering

Naturparkverein Hoher Fläming e. V.

OT Raben

Brennereiweg 45

D-14823 Rabenstein/Fläming

033848/60004

stefan.ratering@flaeming.net

www.kunstwanderweg.de



Landkreis Potsdam-Mittelmark



Mittelmärkische Arbeitsgemeinschaft
zur Integration in Arbeit

Gefördert durch die Europäische Union und das Land Brandenburg aus dem Europäischen Landwirtschaftsfonds für die Entwicklung des ländlichen Raumes sowie den Landkreis Potsdam-Mittelmark und die Mittelmärkische Arbeitsgemeinschaft zur Integration in Arbeit

Wunderschöne Landschaft



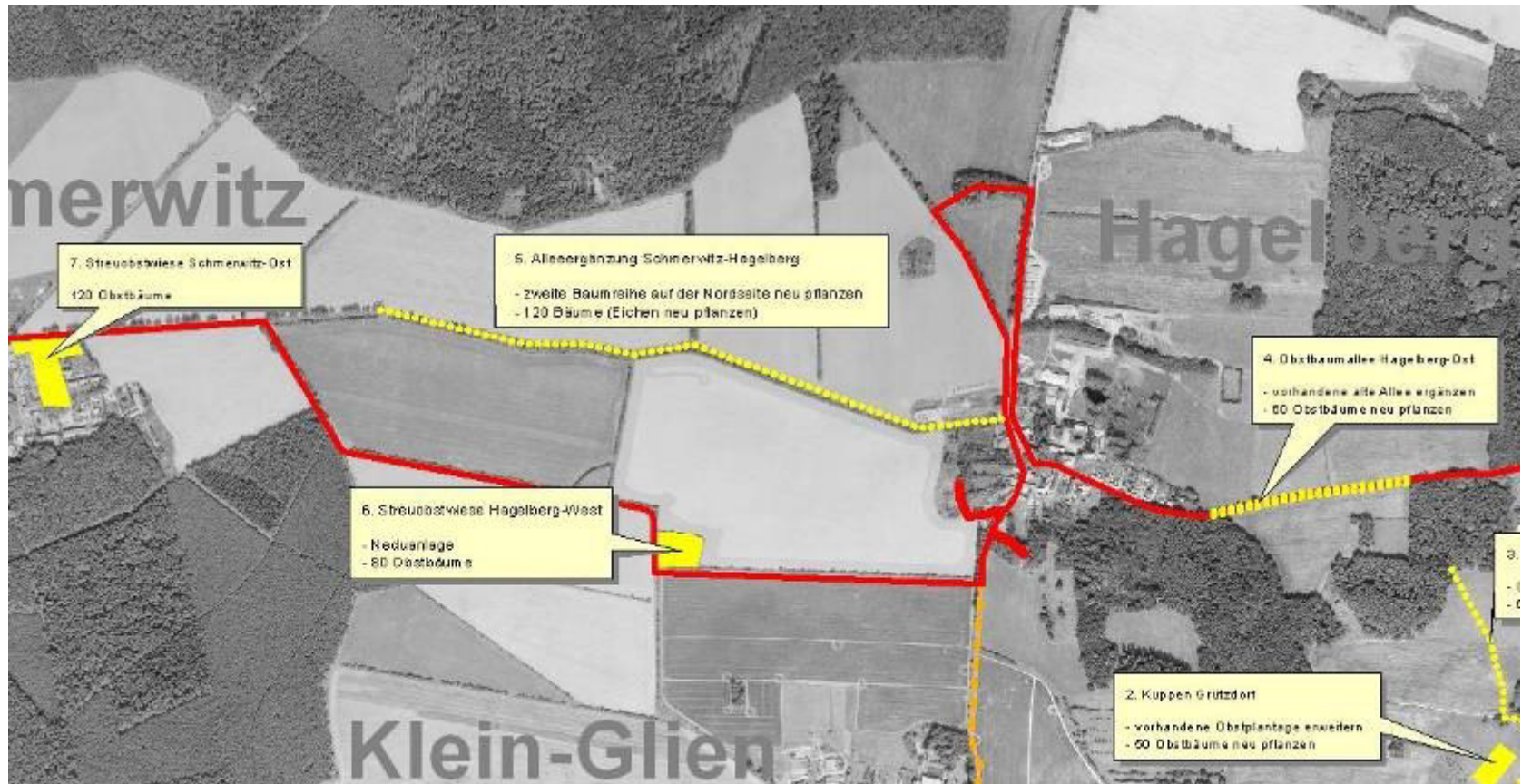
Es gibt aber auch...



Die Vision



2050



Masterplan als Grundlage



Landschafts- verschönerungen durch Ausgleichspflanzungen

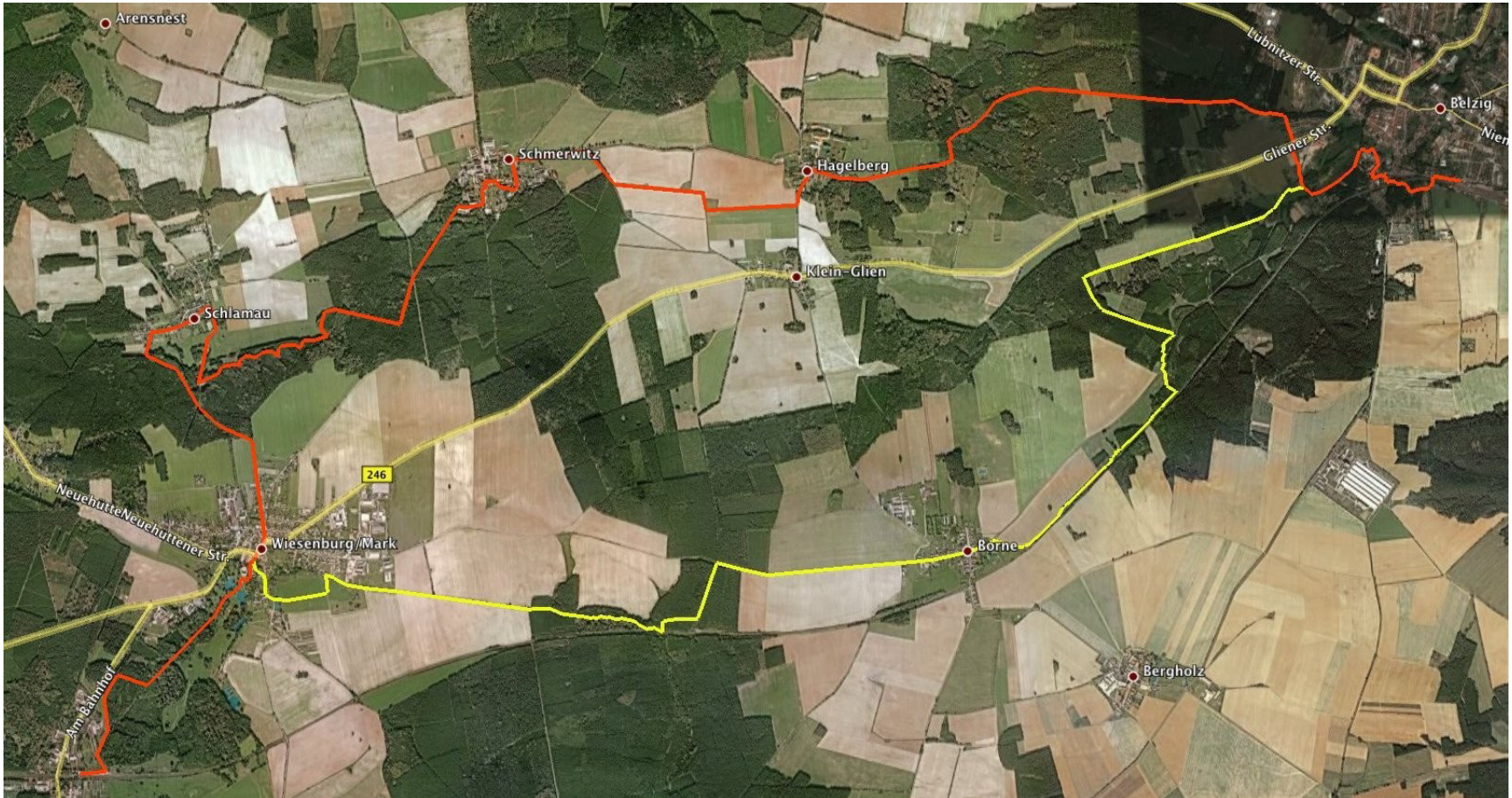
**Einzelbaum-Pflanzungen auf
Äckern**

Alleenergänzungen

Neuanlage von Alleen

Heckenpflanzungen





Internationaler Kunstwanderweg Hoher Fläming

Projektträger: Naturparkverein Hoher Fläming e.V.
OT Raben, Brennereiweg 45,
14823 Rabenstein/Fläming

Projektgruppe: RegionalmanagerIn (Heiko Bansen, Synthia Groß)
Sanierungsbeauftragte Gemeinde Wiesenburg (Helga Holz)
Parkleiter (Ulrich Jarke)
Künstlerin (Elvy Lütgen)
Naturparkverein Hoher Fläming e. V. (Stefan Ratering)

Beirat: mit beratender Funktion (Künstler, Bürger, Kommunen,
Tourismusverband, Fachbehörden)

Finanzierung: Europäische Union (Leader), Landkreis Potsdam-Mittelmark,
Jobcenter (MAIA), Eigenleistung, MBS



Landkreis Potsdam-Mittelmark

Eröffnung Nordroute 2008



**Realisierungsphase Juli 2006-
August 2008**

**10 Kunstwerke mit
Landschaftsbezug**

**Gesamtkosten € 221.400
80 % Förderung**

3-stufiger Wettbewerb

bundesweit

über 120 Bewerbungen

850 Jahre Besiedlung des Fläming



**Realisierungsphase März 2009-
Dezember 2010**

Deutsch-Belgische Kooperation

12 Kunstwerke

Gesamtkosten € 272.000

75 % Förderung

**3-stufiger Wettbewerb
im Fläming und in Flandern**



kunst · land
hoher fläming

An der Realisierung Beteiligte

- Kommunen: Stadt Bad Belzig und Gemeinde Wiesenburg/Mark
- Grundstückseigentümer und Pächter
- Naturparkverwaltung Hoher Fläming
- Behörden auf der Ebene des Landkreises, insbesondere

Bauaufsicht, Untere Naturschutzbehörde und
Denkmalschutz

- Forstverwaltung
- Wettbewerbsjury (Künstlerische Qualität)

1. Wettbewerbsstufe

Bewerbungsphase

Jan. bis 31. März 2009

Ausschreibung in:

- Brandenburg
 - Berlin
 - Jerichower Land
 - Dessau-Rosslau
 - Wittenberger Land
- und
- Flandern/Belgien
(Region Beveren)

Bewerbungen Deutschland 87

Bewerbungen Flandern 32

17. April 2009

1. Jurysitzung Deutschland

20. April 2009

1. Jurysitzung Flandern

Es wurden insgesamt **24 Künstler** zur Teilnahme an der 2. Stufe des Wettbewerbes ausgewählt.

12 aus Deutschland

12 aus Flandern

1. Wettbewerbsstufe:

Jurysitzungen im Fläming und in Flandern



2. Wettbewerbsstufe

Internationales Künstlertreffen

- 8. Mai 2009 Rückfragenkolloquium
 in Neuendorf bei Niemegk
- 9. Mai 2009 Gemeinsame Wanderung
 der Künstler auf der Südroute

Begegnung und Austausch zwischen den
Künstlern aus Flandern und Deutschland

Beratung Wettbewerbsverfahren, Aufgabe,
Fragen

Künstlertreffen auf dem Weg

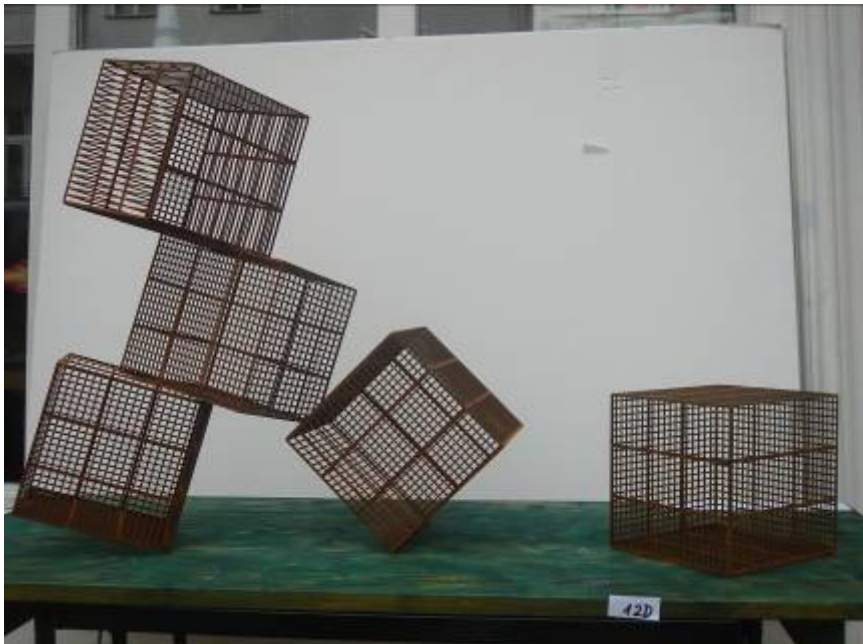


Künstlertreffen auf dem Weg



2. Wettbewerbsstufe

- Sept. 2009 2. Jurysitzung in Wiesenburg
Entscheidung über die 12 zu realisierenden
Kunstobjekte auf der Südroute



Genehmigungsphase

September 2009 bis April 2010:

Abstimmung endgültiger Standorte und Kunstobjekte mit:

Grundstücksbesitzern und Pächtern,

Behörden Landkreis Potsdam-Mittelmark (UNB, Bauaufsicht, Forst, Jagd)

Bauanträge für jedes Kunstobjekt

März/April 2010:

Baugenehmigung für 12 Kunstobjekte

Realisierung der Kunstobjekte



3. Wettbewerbsstufe

- 25. April 2009 Rundfahrt der Jury auf der Südroute des Kunstwanderweges nach Fertigstellung der Kunstobjekte
- Entscheidung über die Rangfolge der Kunstobjekte und Preisträger (1.-3. Preis)

3. Jurysitzung (Prämierung)



Unter Kiefern – Susken Rosenthal



Intermezzo – Susanne Ruoff





Ein Wasserfall für den Fläming – Frank Nordiek & Wolfgang Buntrock



Die Jagd – Joerg Schlinke

Unverhoffte Begegnung zweier Wanderstiefel mit der Großen Rummel – Lob der Wanderschaft – Walter Gramming & ushi f



Findling – Hartmut Renner





Wandlungen zwischen Wunderpunkten – Sebastain David





Axis Mundi II – Jens Kanitz

Pflanzenlabyrinth – Jana Dahms

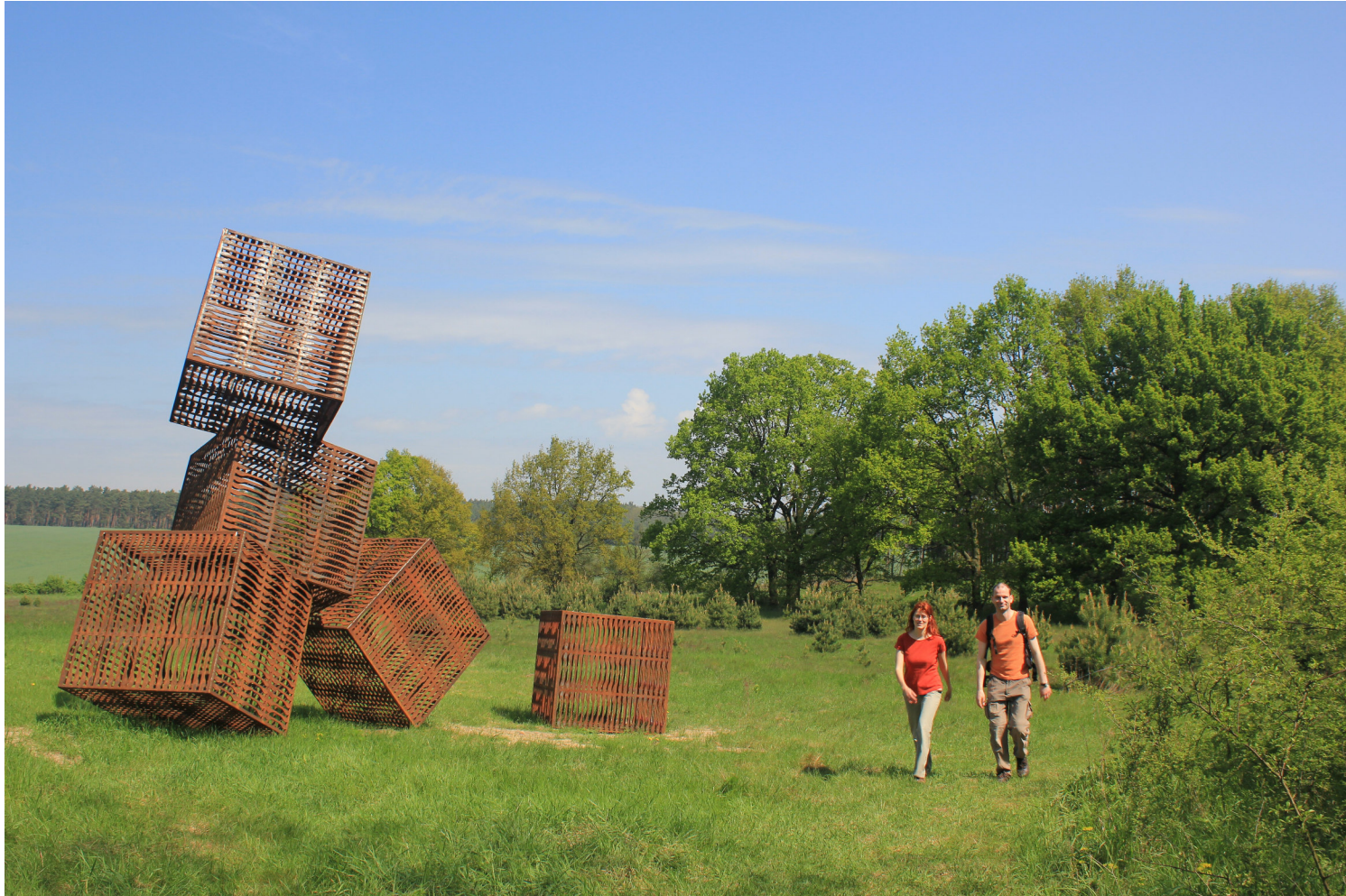




Von Liebe und Sinnen – Josefine Günschel/Roland Albrecht



Internationaler Kunstwanderweg



Internationaler Kunstwanderweg



Internationaler Kunstwanderweg



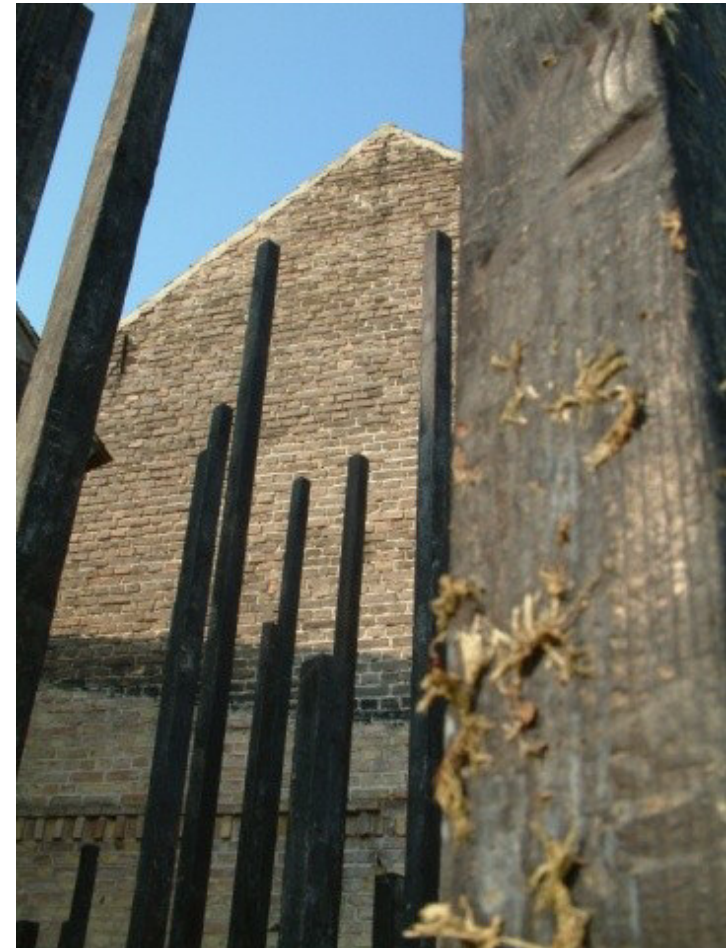
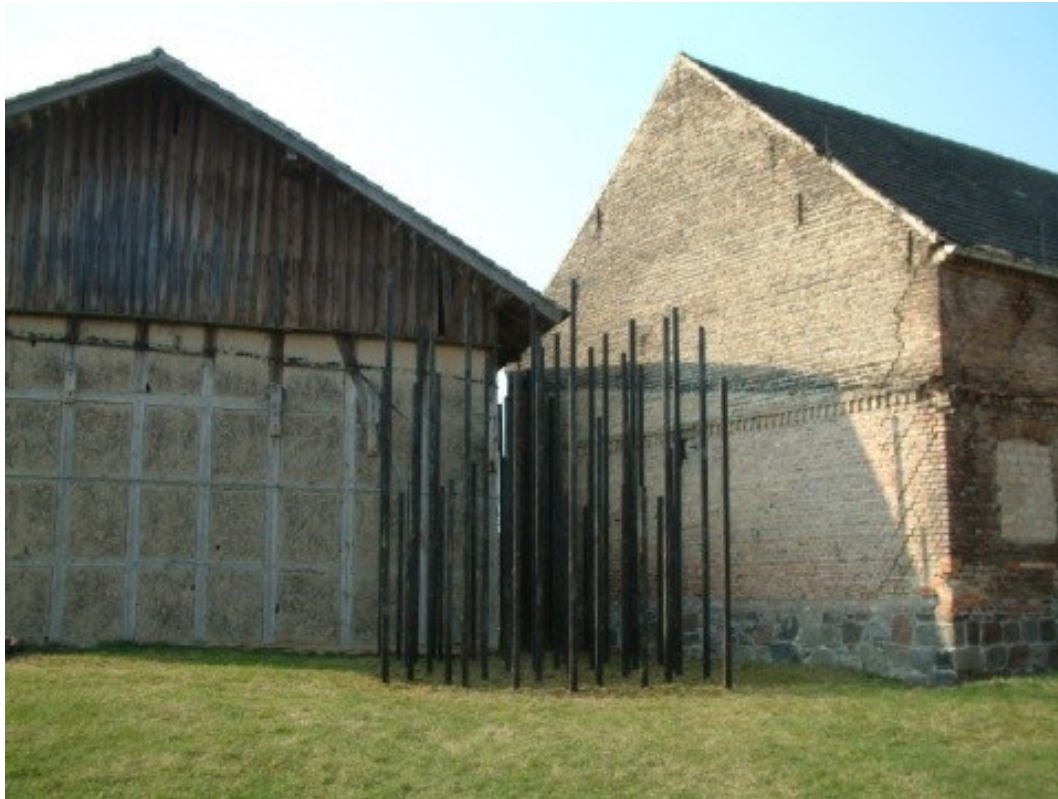
Internationaler Kunstwanderweg



Internationaler Kunstwanderweg



Internationaler Kunstwanderweg



Flämisches Haus – eine Transplantation – Birgit Cauer



Gartenbild – Jost Löber



Porzellanbaum – Barbara Vandecauter



Internationaler Kunstwanderweg



Ruhende Brücke – Hannes Forster



Der Schwarzstorch im Fläming – Egidius Knops



Maßnahmen im Hintergrund Herrichten der Wege



Rastplätze, Bänke



Öffentlichkeitsarbeit

Infotafeln, Flyer,
Plakate, Internet



kunst · land
hoher fläming

Ausleihstationen:

Bad Belzig:

Tourist-Information,
Fläming-Bahnhof

demnächst auch als App



Ausleihpreis


3,00 €

Erhältlich gegen Vorlage
eines gültigen Lichtbild-
ausweises.



KUNSTWANDERWEG Hoher Fläming



 Mit dem Audioguide erwartet Sie ein neuer, besonderer Höhepunkt in der Landschaft zwischen Belzig und Wiesenburg. Erleben Sie im Dialog mit dem schrulligen Sprachforscher Dr. Büchner und Linda die originellen Kunstobjekte im umgebenden Landschaftsraum, atmen Sie die Landschaft ein, entdecken Sie die Spannung zwischen Kunst und Natur.

Gefördert durch die Europäische Union aus Mitteln des Programms Leader und die Mittelbrandenburgische Sparkasse



www.kunstlandhoherflaeming.de
www.itour.de

Produkte zum Kunst- wander- weg

www.kunstwanderweg.de



Home > Hauptnavigation

Wandern und Wandern

Traumhafte Wälder, kleine Dörfer mit trutzigen Feldsteinkirchen eingestellt in eine sanfte Hügellandschaft, über der majestätische Burgen und ein Schloss thronen. Und als ob das noch nicht genug wäre, blitzt hinter einer Wegbiegung, auf einer Blumenwiese oder auch mal mitten auf einem Dorfplatz ein Kunstwerk auf - der Hohe Fläming verbindet Natur- mit Kulturgenuß und eignet sich daher gut für einen Kurzurlaub oder Tagesausflug.



Aktuelles

Wo entsteht ein neues Kunstwerk? Was gibt's Neues entlang des Weges? Hier erfahren Sie Aktuelles rund um den Kunstwanderweg



Internationaler Kunstwanderweg Hoher Fläming

Manche Kunstwerke sind monumental, andere zart und poetisch. Der Internationale Kunstwanderweg umfasst ein breites Spektrum moderner Kunst und bietet sowohl für einen Kurztrip als auch für ein

Veranstaltungssuche	
Naturpark Hoher Fläming	
Wanderregion Hoher Fläming	
Wettervorhersage für Bad Belzig	
Aktuell	16 °C
Bewölkt	
Ft 31.07.2015	9/17 °C
Meist bewölkt	
Sa. 01.08.2015	13/23 °C
Sonnig	
So. 02.08.2015	15/25 °C
Überwiegend sonnig	
Webcam	

Internet

Kooperation mit dem BürgerBus Hoher Fläming

Rufbus

Verkehrt 2 x täglich
samstags und sonntags

Entlang des
Kunstwanderweges
zwischen Bhf.
Wiesenburg/Mark und
Bad Belzig



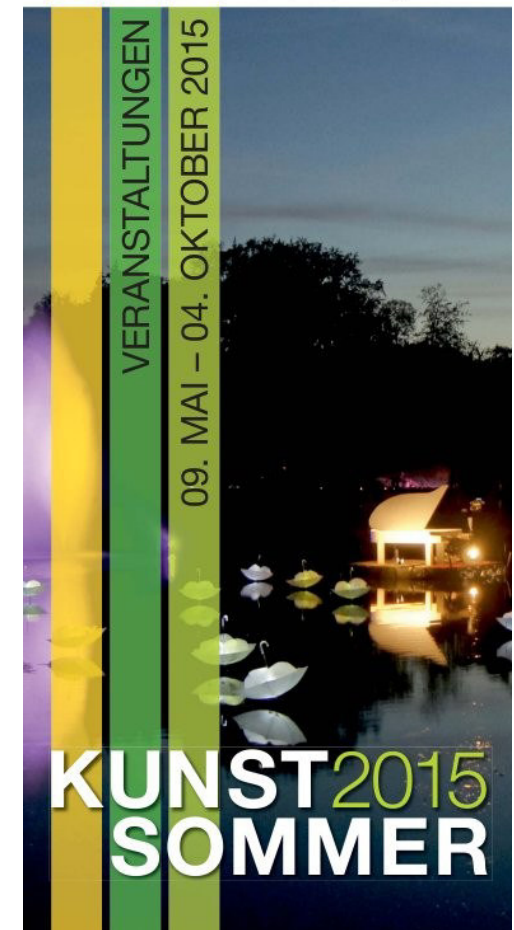


Rund um den Kunstwanderweg

Seit drei Jahren Veranstaltungsreihe
Kunstsommer Hoher Fläming



 kunstsommer
hoher fläming





Rund um den Kunstwanderweg

Rastplatz

„Feldbett in der
Brautrummel“





Rund um den Kunstwanderweg

Integration bereits
bestehender und neuer
Kunstwerke in den Weg





Rund um den Kunstwanderweg



Pressearbeit – Vermittlung von Führungen auf dem Weg

Vielen Dank!



Bildnachweis

In Rahmen der Präsentation wurden Fotos von folgenden Autoren verwendet:

Bansen, de Bolle, Holz, Jarke, Lütgen, Menne, Naturparkarchiv, Rasmus, Wittig.