

An aerial photograph of a river bend, likely the Moselle, showing lush green vineyards on the left bank and a town with buildings and a church on the right bank. A road follows the curve of the river. The sky is blue with white clouds.

LAG Mosel: Erfahrungen mit dem Förderregime 2014-2020

Vernetzungstreffen
Brandenburg, 10.02.2022

Philipp Goßler,
Regionalmanager LAG Mosel

FASZINATION

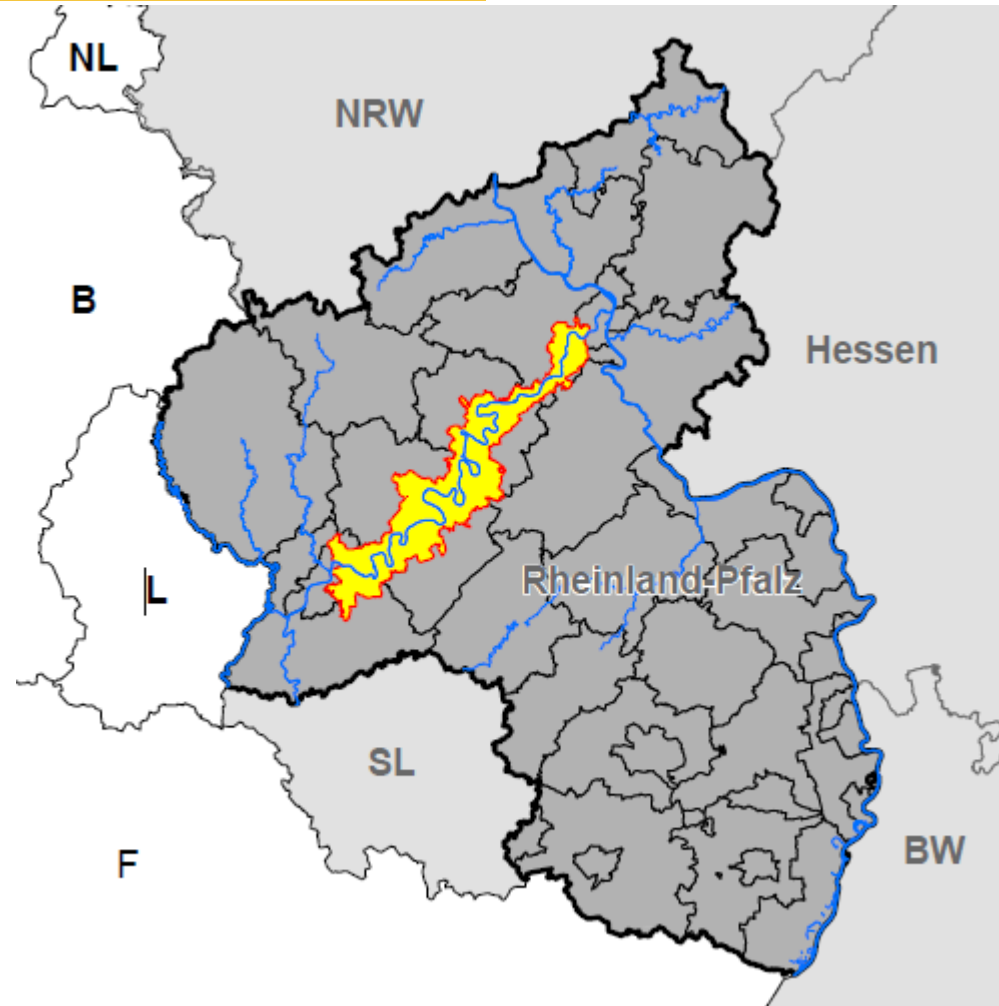
Mosel

Gliederung

- ✓ LAG Mosel
- ✓ Förderaufrufe
- ✓ Fördersätze
- ✓ Auswahlkriterien
- ✓ LEADER Lessons Learnt

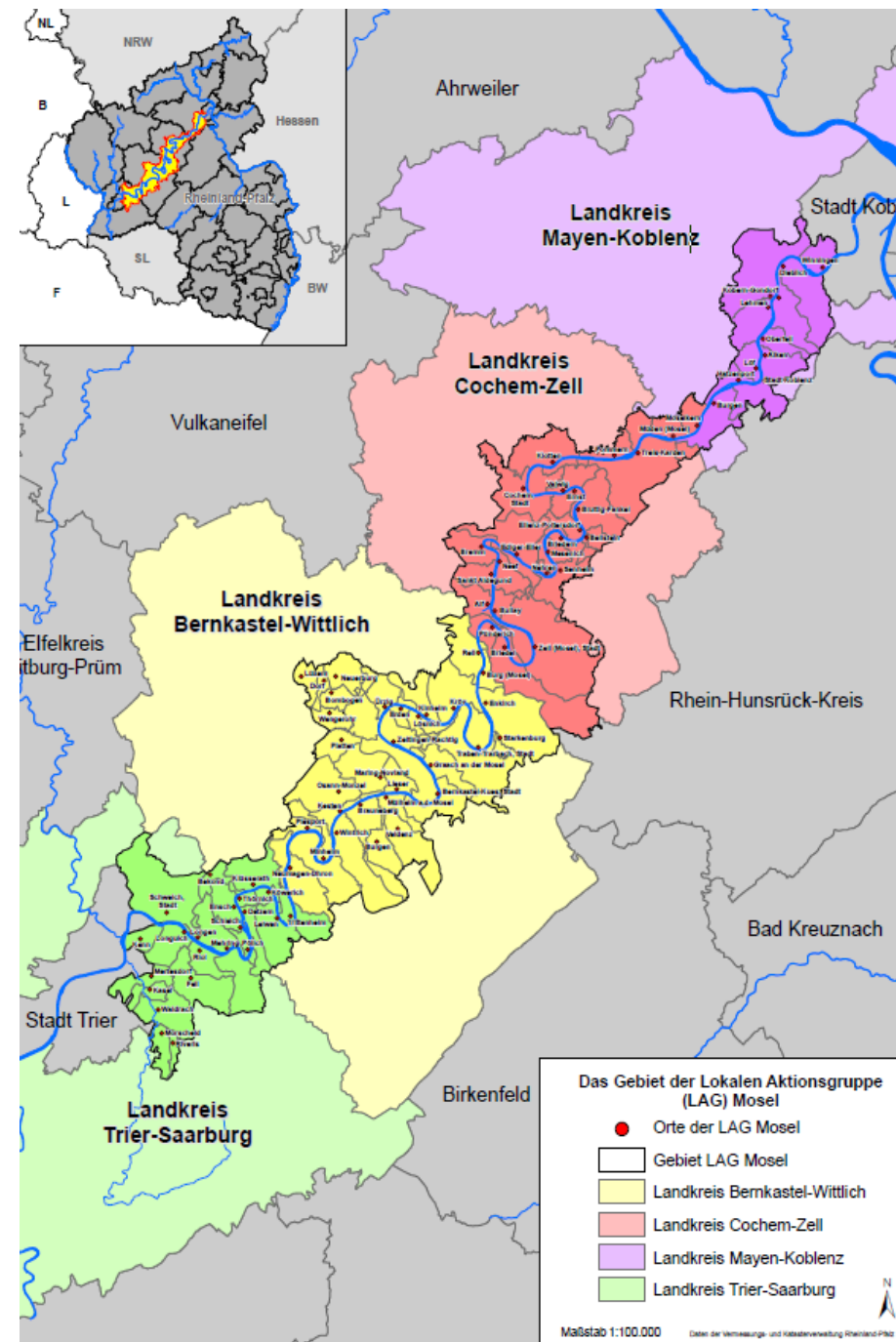


LAG Mosel



LAG Mosel

- 1 Bundesland
- 180 km Flussstrecke
- 4 Landkreise
- 8 Verbandsgemeinden, Stadt Wittlich
- 84 Ortsgemeinden/Städte
- 115.000 Einwohner



FASZINATION
Mosel

Förderaufrufe

- Gesamtbudget (Grundplafond): 2,7 Mio. EUR (ELER)
- Aktuell in Projekte gebunden: 3,0 Mio EUR (ELER)
- „Jahresscheiben“ von rund 300-600 Tsd. EUR (ELER)
- Organisation: Jährlich zwei Förderaufrufe Frühjahr/Herbst) mit festgelegtem Plafond. Projektauswahl dann ca. 6 Wochen später



Lokale
Aktionsgruppe
Mosel



Neue Ideen für die Mosel gesucht!

7. Aufruf zur Einreichung von Projektideen läuft bis 01. März 2019!

Bis zum 01. März besteht die Möglichkeit, wieder Projekte bei der Lokalen Aktionsgruppe (LAG) Mosel für den Auswahltermin im April einzureichen. Die Entscheidung über die Projektauswahl trifft die LAG Mosel. Ihr gehören Vertreter aus verschiedenen gesellschaftlichen Bereichen wie Stiftungen, Verbände, Schulen und



Lokale
Aktionsgruppe
Mosel



Jetzt für die MOSEL aktiv werden!

14. Aufruf zur Einreichung von Projektideen läuft bis 15. März 2022!

Bis zum 15. März 2022 besteht wieder die Möglichkeit, Projekte bei der Lokalen Aktionsgruppe (LAG) Mosel für den Auswahltermin im April 2022 einzureichen. Die Entscheidung über die Projektauswahl trifft die LAG Mosel. Ihr gehören Vertreter aus verschiedenen gesellschaftlichen Bereichen wie Stiftungen, Verbände, Kammern und Kommunen an.

Entscheidend für die Auswahl einer Projektidee ist, wie gut sie die Mosel-Region mit neuen Ideen voranbringt und die Umsetzung der Handlungsfelder der Lokalen integrierten ländlichen Entwicklungsstrategie (LILE) unter dem Motto „WeinKulturLand Mosel Genuss – Vielfalt – Qualität“ unterstützt. Die Handlungsfelder sind:

- Genuss: Landschaft & Produkte
- Vielfalt: Dörfer & Kultur
- Qualität: Tourismus & Freizeit

e die Mosel-Region mit
ngsfelder der Lokalen
unter dem Motto
ität“ unterstützt. Die

FASZINATION
Mosel

Fördersätze

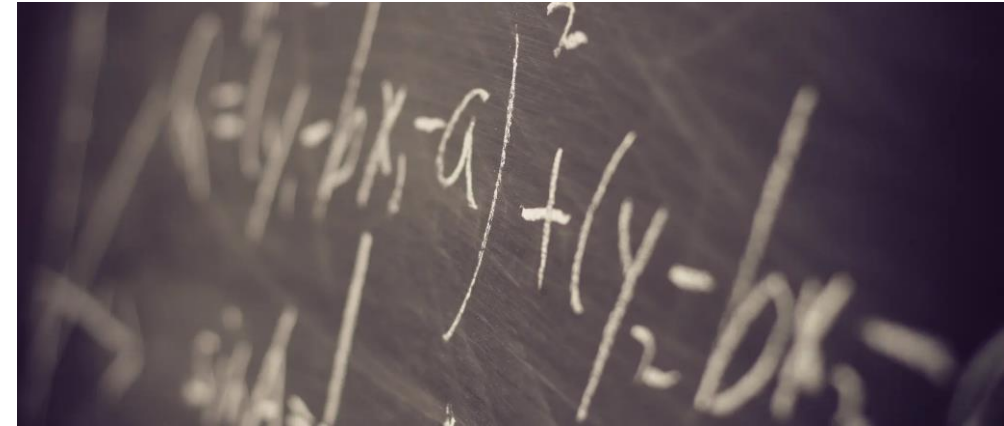
- Fördersätze abhängig von Projektträger und LAG-Bewertung
- Ministerium gibt nur Korridor vor, LAG bestimmt die Fördersätze selbst

Zuwendungsempfänger	Grund-förderung (mindestens 25 Punkte in der Bewertung)	Premium-förderung (Stufe 1) (mindestens 40 Punkte in der Bewertung)	Premium-förderung (Stufe 2) (mindestens 40 Punkte in der Bewertung)
Öffentliche Träger	60 %	70 %	
Gemeinnützige Träger	50 %	75%	90% ¹
Qualifizierungs- und Informationsmaßnahmen	60 %	70 %	90 % ²
Private Träger	30 %	40 %	50 % ³
LAG-Vorhaben	65 %	75 %	90 % ¹



Auswahlkriterien

- LAG legt die Projektauswahlkriterien selbst fest
- Orientierung an ELER-Querschnittszielen
- LAG-Geschäftsstelle: Prüfung **Förderfähigkeit** („Muss-Kriterien“, z.B. Innovation, gesicherte Finanzierung, Plausibilität der Kosten)
- LAG: Prüfung **Förderwürdigkeit** („Soll-Kriterien“, z.B. Beitrag zu Barrierefreiheit, Klimaschutz, Daseinsvorsorge)
- Kriterien sind mit Punkteraster hinterlegt



Auswahlkriterien

- Rund 32 Bewertungskriterien
- Fragen mit mehr/weniger Spielraum
- Ablauf Bewertung (Praxis):
 - Geschäftsstelle erarbeitet
Bewertungsvorschlag und stimmt diesen mit
der Vorbewertungsrunde ab
 - LAG diskutiert Bewertungsvorschlag und
stimmt diesen ab



Auswahlkriterien

	Projektbewertungsmatrix LAG Mosel	
1	Bewertungsbereich 1: Beiträge zu den Handlungsfeldern mit ihren Entwicklungszielen	
2	Handlungsfeld 1: Genuss: Landschaft & Produkte	
3	<i>Punktbewertung je Entwicklungsziel: Auswirkungen gering 1 Pkt. <u>mittel 2 Pkt.</u> hoch 3 Pkt.</i>	
4	Entwicklungsziele:	
5	Weinkulturlandschaft nutzen und pflegen	
6	"Weltkulturerbe" anstreben	
7	Biologische Vielfalt erhalten	
8	Regionale Produkte stärken	
9	<i>optional neuer Ansatz zum Handlungsfeld</i>	
10	Summe Handlungsfeld 1	
11	Handlungsfeld 2: Vielfalt: Dörfer & Kultur	
12	<i>Punktbewertung je Entwicklungsziel: Auswirkungen gering 1 Pkt. <u>mittel 3 Pkt.</u> hoch 5 Pkt.</i>	
13	Entwicklungsziele:	
14	Dörfliche Infrastruktur ausbauen	
15	Gemeindeleben fördern	
16	Kultur leben	
17	Bausubstanz in Wert setzen	
18	Durch neue Medien gesellschaftliche Teilhabe schaffen	
19	<i>optional neuer Ansatz zum Handlungsfeld</i>	
20	Summe Handlungsfeld 2	

Auswahlkriterien

31	Bewertungsbereich 2: Beiträge zu den horizontalen Zielen zur ländlichen Entwicklung	
32	das Projekt ist innovativ: neue Produkte oder Dienstleistungen, neue Beteiligungs- u. Organisations- Finanzierungsformen; <i>Modifikation vorhandener Ansätze 2 Pkt. für das LAG-Gebiet/besonderer inhaltlicher Ansatz 4 Pkt. über die Region hinaus/inhaltlich gänzlich neuer Ansatz 8 Pkt.</i>	
33	das Projekt fördert eine nachhaltige Entwicklung: sozial, ökologisch, ökonomisch <i>gering 1 Pkt. <u>mittel 2 Pkt.</u> hoch 3 Pkt.</i>	
34	das Projekt leistet einen Beitrag zum bürgerschaftlichen Engagement: <i>eine kleinere Gruppe 2 Pkt. eine bestimmte Alters-und Zielgruppe 4 Pkt. weite Teile der Bevölkerung 6 Pkt.</i>	
35	das Projekt leistet einen Beitrag zum Klimaschutz: <i>je 2 Pkt.: geht über die gesetzlichen Anforderungen hinaus <u>Ressourcen schonendes Wirtschaften</u> Verwendung regionaler Ressourcen</i>	
36	Beitrag zum Umgang mit den Herausforderungen des demografischen Wandels: <i>je 1 Pkt.: Barrierefreiheit, Mobilität, Wohnen, Bildung, Gesundheit, Pflege, Nahversorgung und anderes</i>	
37	Projekt fördert die Chancengleichheit: <i>gering 1 <u>mittel 2</u> hoch 3</i>	
38	<u>Wissenstransfer</u> , Beratung, Qualifizierung: <i>trifft zu: 3 Pkt.</i>	

Auswahlkriterien

44	Bewertungsbereich 3: Relevanz für die LILE und/oder die Regionalentwicklung	
45	<p>Nutzen für das Gebiet/Region Projekt hat Bedeutung</p> <ul style="list-style-type: none"> - für eine Ortsgemeinde oder für einzelne Personen 1 Pkt. - für mehrere Ortsgemeinden oder viele Personen 2 Pkt. - für das gesamte LAG-Gebiet oder sehr viele Personen 3 Pkt. - eine über das LAG-Gebiet gehende Relevanz, ist ein gebietsübergreifendes Kooperationsprojekt 4 Pkt. - Projekt ist transnational 5 Pkt. 	
46	Projekt bedingt Vernetzungseffekte zwischen zwei Handlungsfeldern 2 Pkt., drei Handlungsfeldern 3 Pkt.	
47	Projekt hat strategische Bedeutung: <i>je Handlungsfeld 2 Pkt. (max. 6 Pkt.)</i>	
48	Projekt führt zu Koppelungs- und Bündelungseffekten mit andern (LEADER-)Projekten: <i>je Projekt 1 Pkt. max. 3 Pkt.</i>	
49	Einbindung in bestehende Konzepte in der Region 3 Pkt.	
50	Projekt leistet einen Beitrag zur Profilbildung des LAG-Gebietes <i>gering 1 Pkt. <u>mittel</u> 3 Pkt. hoch 5 Pkt.</i>	

Lessons Learnt

- **Förderaufrufe und Projektauswahlkriterien:**

- Projekte sind nicht alle gleich „gut“ und es landen auch welche weiter hinten im Ranking
- RLP setzt auf LEADER als Förderprogramm für besondere Ideen und Initiativen, Mainstream läuft über andere Programme. Dem wird das aktuelle Auswahlregime auch gerecht.
- Projekte werden auf Grund fehlender Mittel ggf. nur teilweise gefördert



Lessons Learnt

- Förderkriterien: „So wenig wie möglich und so viel wie nötig“
- → Die Kriterien sollten Raum für die individuelle Einschätzung der LAG lassen, aber auch Beliebigkeit verhindern
- Durch die konsequente Anwendung der Projektauswahlkriterien wird die Transparenz des Prozesses gewährleistet
- **Fazit:** Aufrufe und konsequente Anwendung der Förderkriterien sind eine „gute Schule“ für eine Diskussionskultur in der LAG und der Region



Vielen Dank
für Ihre
Aufmerksamkeit

FASZINATION

Mosel

Kontakt

FASZINATION Mosel

LAG Mosel

- 📍 c/o Kreisverwaltung Bernkastel-Wittlich
Kurfürstenstraße 16
54516 Wittlich
- ☎ Telefon: +49 6571-14 2262
Telefax: +49 6571-1442262
- 🌐 www.lag-mosel.de
- ✉ Ansprechpartner:
Philipp Goßler; philipp.gossler@bernkastel-wittlich.de