



- **Bürgerladen Wittbrietzen
– der Bedarf ist das Ziel**



- Simone Spahn
- Ortsvorsteherin von Wittbrietzen



- **Was macht Wittbrietzen eigentlich aus?**
- größter, bevölkerungsreichster, ländlich geprägter Ortsteil der Stadt Beelitz (derzeitig über 500 Einwohner)
- vielfältige, aktive Einbeziehung aller Altersgruppen in das dörfliche Gemeinschaftsleben und reges Vereinsleben (ca. 230 Mitglieder in den Bereichen Kultur, Fußball, Feuerwehr, Posaunenchor, Frauensport, Männerballett, Reiten, Jagd, Angeln, Kindertanz, Gemeindegemeinderat)
- Traditionspflege (Fastnachten, Maibaumaufstellen, Erntedankfest Weihnachtsbaumschmücken etc.)
- eigene voll ausgelastete Kindertagesstätte (35 Kinder)
- agile Wirtschaftsstruktur (Handwerks- und Mittelstandsbetriebe,
- Allgemeinärztin - ca. 100 Arbeitsplätze),
- lokale Forstverwaltung (Revierförster)
- Homepage: www.wittbrietzen.de





- **...und das war die geschichtliche Entwicklung des Bürgerladens:**
- 1985 – ehemalige Gaststätte „Am alten Krug“ wird von der LPG (T) Wittbrietzen zum Konsum ausgebaut
- 1986 – Eröffnung des Konsum
- 1990 – Übernahme des Versorgungsbetriebes durch die ortsansässige Agrar GbR, später dann durch die Landfleischerei Hennickendorf als „Bauernmarkt“
- 2010 – Erwerb der Immobilie durch die Stadt Beelitz
- 2011 – Umbau zum 1. Bürgerladen, Bürgerbüro und Begegnungsstätte





- **Einweihung 10.06.2011 durch Minister Vogelsänger**
- Gesamtausgaben: ca. 245.000,00 EUR, davon ca. 205.000,00 EUR förderfähig
- Finanzierung: 75% Förderung (Europäischer Landwirtschaftsfonds für die Entwicklung des ländlichen Raums – ELER und Landesmittel MIL), 25% Eigenmittel der Stadt Beelitz
- Bauzeit: 4,5 Monate (Januar 2011 – April 2011)



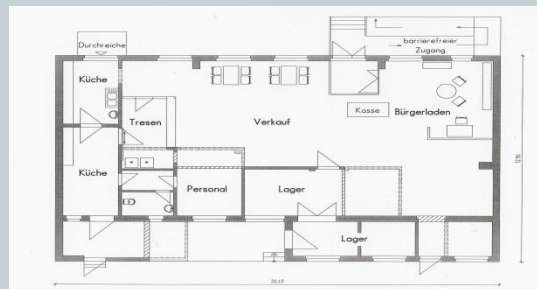


- **Was ist das Besondere und wen wollen wir erreichen?**
- Wittbrietzener Bürgerladen als nähräumliches Versorgungs-, Dienstleistungs-, Gesundheits- und Mobilitätszentrum war der erste seiner Art im Land Brandenburg
- liegt direkt an den touristischen Wegen Radweg F 5, Beelitzer Rundreitweg und eine Route des FlämingWalk (NordicWalking)
- steigert Aufenthaltsqualität und ist erster Ansprechpartner für Touristen im Ort
- dient als Kommunikations- und Treffpunkt für Jung und Alt
- freundlicher und persönlicher Kundenumgang, individuelle Beratung und Wunscherfüllung durch kompetentes Personal, z.B. Brötchenbestelldienst etc.
- Stadt Beelitz wurde mehrfach durch das Ministerium für Arbeit, Soziales, Gesundheit, Frauen und Familie u. a. aufgrund des Wittbrietzener Bürgerladens als Familien- und kinderfreundliche Gemeinde ausgezeichnet
- Zielgruppen: Dorfbevölkerung, Touristen, Besucher, Durchreisende, Handwerker etc.



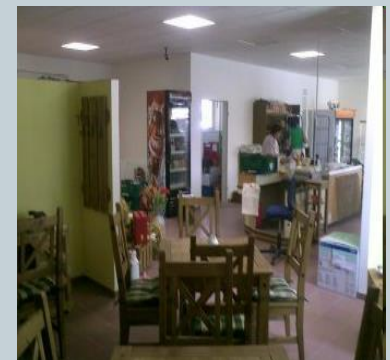


- **Was bietet denn nun unser Wittbrietzener Bürgerladen?**
- Rundumversorgung mit Waren des täglichen Bedarfs (regionale Spezialitäten und Produkte, z.B. Spargel, Landeier, Fleisch- und Backwaren aus eigener Herstellung etc.)
- Frühstücks- und Mittagstisch (durch unsere Ladenfeen selbst zubereitet)
- Imbiss (auch Party- und Lieferservice)
- wöchentliche „Schlachtefeste“ im Winter (von Oktober – Ende März)
- 1 x monatlich großes Eisbeinessen oder frische Räucherwaren
- Begegnungs- und Veranstaltungsservice, Rentnerkaffeeeklatsch und Mutticafé, Informationsveranstaltungen und Bürgerberatungen (z.B. Wald- und Forstberatungen)
- „Schwarzes Brett“ mit aktuellen Informationen für und von Bürgern, Vereinen, Firmen etc.
- DHL Post- und Paketservice (nach Unterschriftensammlung), Briefmarkenerwerb





- **...und was noch?**
- Computerplatz / Internetzugang mit touristischen und Fahrplaninformationen, Vernetzung mit der Stadtverwaltung, der Landesbibliothek incl. verschiedener Bestelldienste, z.B. Leihbücher
- Bibliothek auf Rädern (1 x im Monat)
- touristische und städtische Informationen, Wanderkarten, Fahrpläne und –karten, regionale und lokale Zeitungsauslagen, z.B. Beelitzer Nachrichten
- Kopier- und Faxservice
- Mobilitätszentrale zur Bestellung von Rufbusverkehren
- Sprechstunden der Ortsvorsteherin, Bürgersprechstunden durch die Verwaltung, Beratungsleistungen der Stadtverwaltung (bei Bedarf)
- Blumen- und Kranzservice,
- Anlaufpunkt und Verkaufsstelle für „fliegende Händler“





- **Was ist wichtig und beeinflusst die Etablierung?**
- Freundliches und kompetentes Personal, welches sich auf die Bedürfnisse der Kunden einstellt!
- Positive Resonanzen und starke Frequentierung von Bürgern und Gästen aufgrund der Angebote im Versorgungs- und Begegnungsbereich (z.B. täglicher Imbiss- und Mittagstisch, regelmäßige und saisonale Veranstaltungen)
- Thementreffs (z.B. Schlachtfest, Müttercafé, Kaffeeklatsch etc.)
- Partyservice in Verbindung mit Veranstaltungen in der DorfGemeinschaftsmitte (Sommerhalle/Heimatstube)
- im Mobilbereich Rufbusbestellung (Verbindungsmöglichkeiten zur Kernstadt Beelitz)
- Post- und Paketservice (nach Bürgerunterschriftenbeteiligung)





- **... und was macht Sorge, hat sich nicht bewährt oder muss in Angriff genommen werden?**
- Senioren – Komplettversorgung durch Bürgerladen / Jüngere Generationen nur teilweise
- Internetnutzung (Abnahme der Nutzung, da Eigenerwerbe Computertechnik steigen)
- AOK Krankenkassenberatung (zu Beginn starke Frequentierung, später rapider Bedarfsnachlass)
- Kartenzahlung nicht möglich (technisch ja, Betreiber nein)
- Öffnungszeiten betreiberorientiert (montags geschlossen, samstags nur 2,5 h)
- Marketingkonzept und Umsetzungsmöglichkeiten (momentan nur Angebotswerbung bei Einkauf)





Bürgerladen Wittbrietzen - der Bedarf ist das Ziel!



- **Kommen Sie einfach mal vorbei!**
- **Wir freuen uns auf Sie!**

- **Öffnungszeiten:**

Mo: geschlossen

Di, Do und Fr: 8:00 - 13:00 Uhr und 16:00 - 18:00 Uhr

Mi: 8:00 – 13:00 Uhr, Sa: 7:30 - 10:00 Uhr

- **Bürgerladen:**

- Tel. (033204) 634 670

- Fax (033204) 634 669



- **Vielen Dank für die Aufmerksamkeit!**