

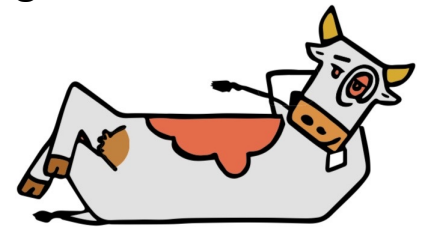


Vortrag

Starker Auftritt im Netz – Direktvermarkter online

Social Media, Google und die eigene
Website gekonnt nutzen, um
Reichweite aufzubauen und
Kunden zu gewinnen

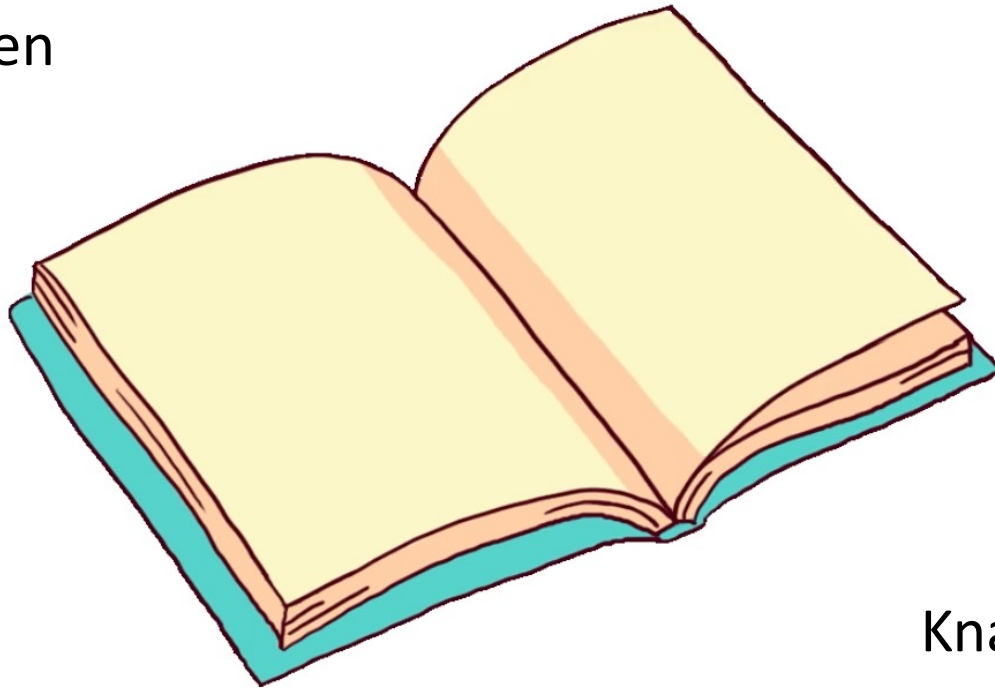
Tag der Direktvermarktung und des
Ernährungshandwerks in Brandenburg
Donnerstag, 28. Oktober 2021



Carolyn Nuscheler
www.resi-marketing.de

Storytelling – Geschichten erzählen

Was macht eine gute Geschichte aus?



Spannungsbogen

Menschen/Tiere

Problem/Lösung

Emotionen

Höhepunkt/Tiefpunkt

Vollständigkeit

Ergebnis/Mehrwert

Knappe, klare Sprache

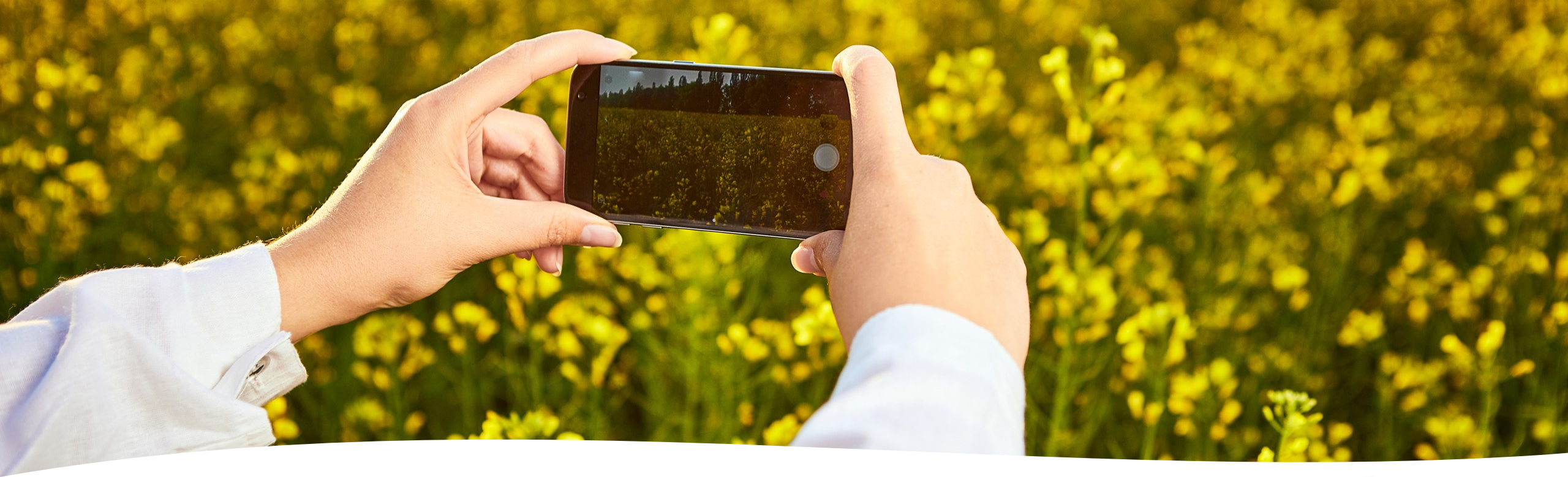
Die Leute wollen nicht nur gute, hochwertige, regionale, tiergerecht erzeugte, feine, besondere, kreative, ausgefallene, selbstgemachte, ökologische, traditionelle, leckere Produkte kaufen.

Sie kaufen die Story dazu!



**Direktvermarkter verkaufen
nicht nur Produkte.**

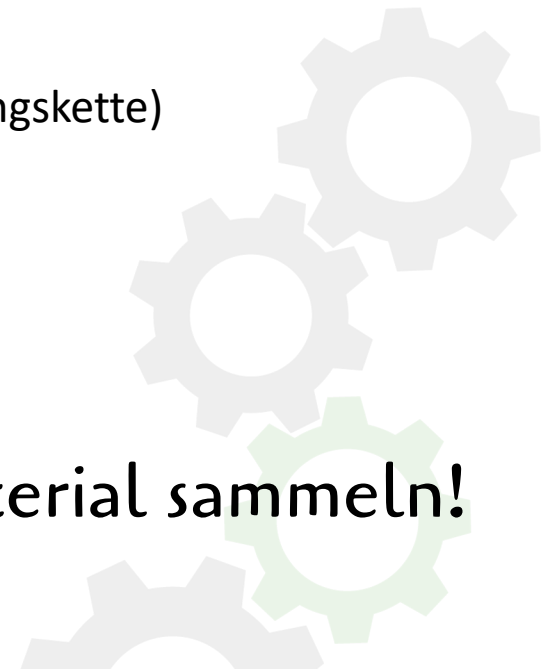
**Sie vermarkten (auch)
sich selbst!**



Mein Konzept – das will ich vermarkten

- Betriebs- und Produktanalyse (Wertschöpfungskette)
- Hof und Personen
- Meine Marke
- Das Alleinstellungsmerkmal
- Die Zielgruppe
- Ziele festlegen

Material sammeln!



Die Leute müssen Sie finden! bevor sie Sie suchen



Google

Alle Shopping News Bilder Maps Mehr Einstellungen Suchfilter

Ungefähr 5.530 Ergebnisse (0,56 Sekunden)

Meintest du: [bio milch grafing](#)

[www.nirschlhof.de](#)

Nirschlhof - Bio-Weidemilch aus Grafing

Bio-Weidemilch auch **Grafing** bei München. Biologische Milch von glücklichen Kühen mit Weidehaltung. Man schmeckt den Unterschied.
Es fehlt: biemilch I Muss Folgendes enthalten: [biomilch](#)

[www.mein-bauernhof.de](#) » verkaufsstelle » nirschlhof-bi...

Nirschlhof BIO Milch in Grafing - Mein Bauernhof

Nirschlhof **BIO Milch** in **Grafing** bietet regionale Produkte und/oder Dienstleistungen an. Hier erfahren Sie mehr über Bauernhöfe in der Region.

[www.facebook.com](#) » Places » Grafing, Bayern, Germany

Nirschlhof Grafing - Home | Facebook

Bio-Milchviehbetrieb von Leonhard und Maria Veicht in **Grafing** bei München - mit...
#milchtankstelle #weidehaltung #biomilch #biolandwirtschaft #bestemilch

[www.facebook.com](#) » nirschlhofgrafing » posts

Nirschlhof Grafing - Posts | Facebook

Nirschlhof **Grafing**. 395 likes · 8 talking about this · 3 were here. Bio- Milchviehbetrieb von Leonhard und Maria Veicht in **Grafing** bei München - mit...

[www.sueddeutsche.de](#) » Ebersberg » Landwirtschaft

Erste Tankstelle für Biomilch im Landkreis Ebersberg ...

30.09.2016 — Leonhard und Maria Veicht vom Nirschlhof aus **Grafing** haben den einzigen Bio-Weide-Bauernhof im Landkreis Ebersberg.

[www.milcherzeugerverband-bayern.de](#) » themen » milc...

Milchverkaufstellen: Verband der Milcherzeuger Bayern e.V.



Nirschlhof Fam. Veicht

Website Route Speichern

5,0 ★★★★★ 7 Google-Rezensionen

Bio-Landwirtschaftsbetrieb, Grafing bei München, Bayern

Adresse: Gasteig 14a, 85567 Grafing bei München

Telefon: 08092 850369

[Änderung vorschlagen](#) · [Inhaber dieses Unternehmens?](#)

Fehlende Informationen hinzufügen

[Öffnungszeiten hinzufügen](#)

Fragen und Antworten

[Als Erster eine Frage stellen](#)

Fragen stellen

Rezensionen

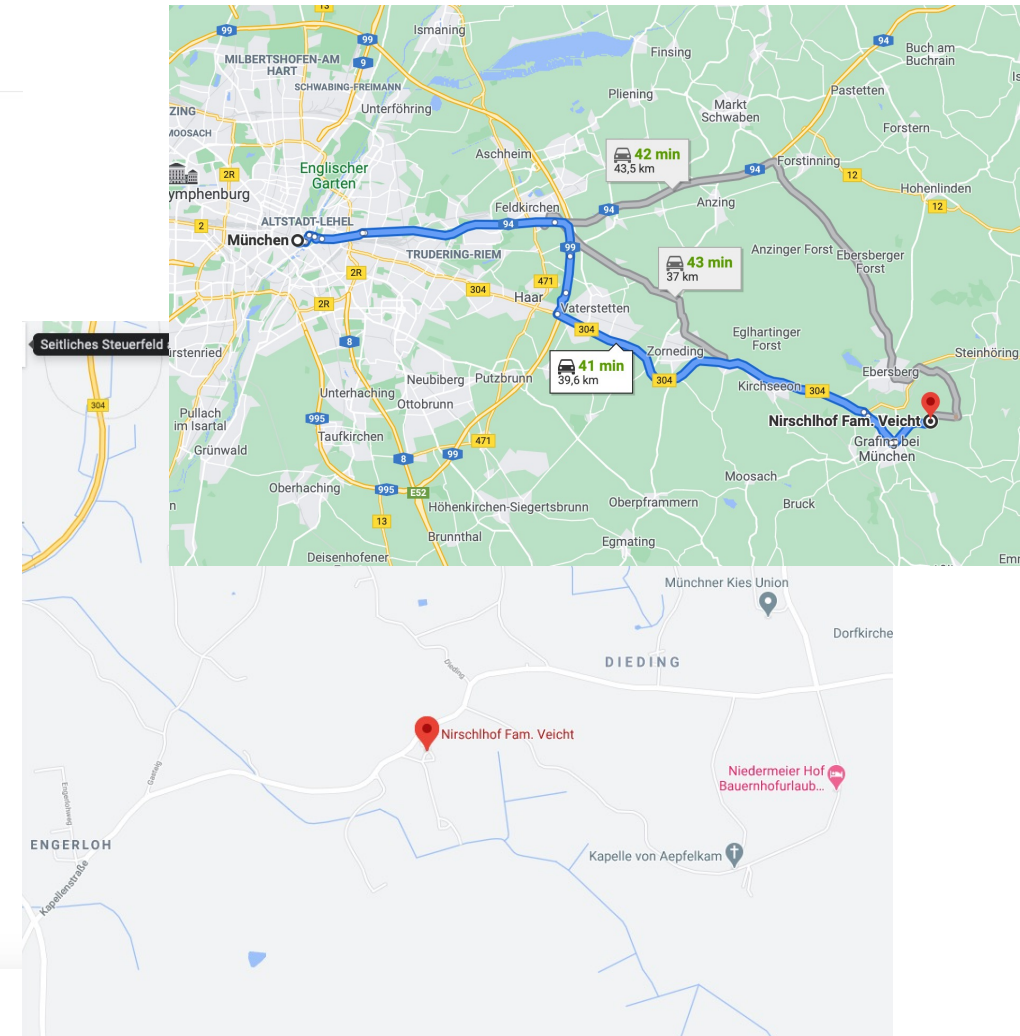
7 Google-Rezensionen

[Rezension schreiben](#)

[Foto hinzufügen](#)

Von Nirschlhof Fam. Veicht

"Wir sind ein Bio-Familienbetrieb in Grafing bei München und produzieren frische Bio-Heumilch für unsere Kunden. Die feine Milch unserer fleißigen Fleckvieh-Kühe ist an zwei Automaten in der



Hallo, Welt!

Accounts erstellen, Kanäle schaffen



Weidehof Weihungstal ist in Schnürpflingen.

Gepostet von Carolin Nuscheler · 12. November 2020 ·

Grüß Gott auf dem Weidehof Weihungstal! 🌻😊 Wir produzieren hochwertige, gesunde und feine Produkte für die Menschen in unserer Region südlich von Ulm 🌻 Bei uns bekommt ihr regelmäßig exklusive Fleischpakete vom Weihungstal-Weiderind und immer frische Eier von unseren fahrenden Hühnern 🌻 Wir stehen noch am Anfang der Direktvermarktung und freuen uns auf eine spannende Entwicklung – bleibt dran! 🌻



Weidehof Weihungstal ist in Schnürpflingen.

Gepostet von Carolin Nuscheler · 12. November 2020 ·

Auf unseren Weiden im und um das Weihungstal produzieren wir Qualitätsrinder, vorzugsweise Angus, und kleine Herden 🌻 Die Tiere fressen ausschließlich frisches Gras und im Winter selbstproduziertes Heu und



Weidehof Weihungstal ist in Schnürpflingen.

Gepostet von Carolin Nuscheler · 12. November 2020 ·

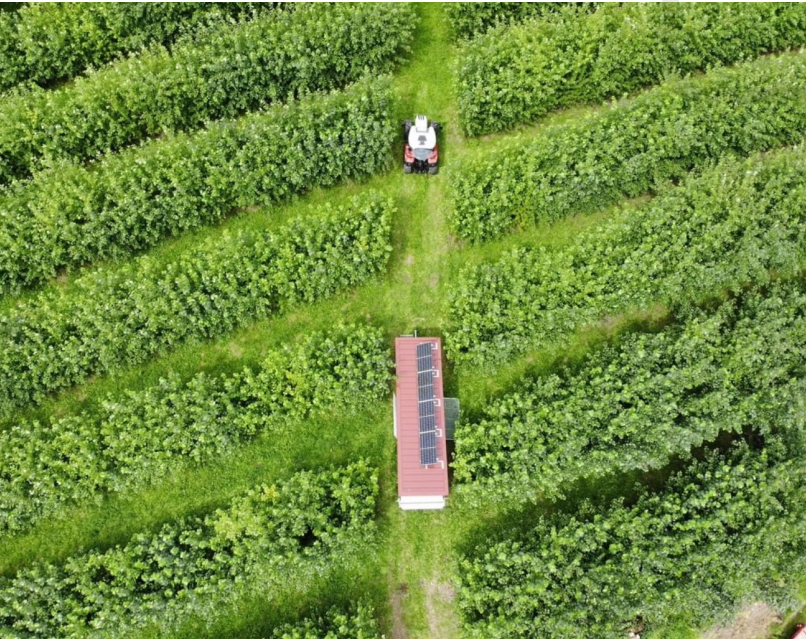
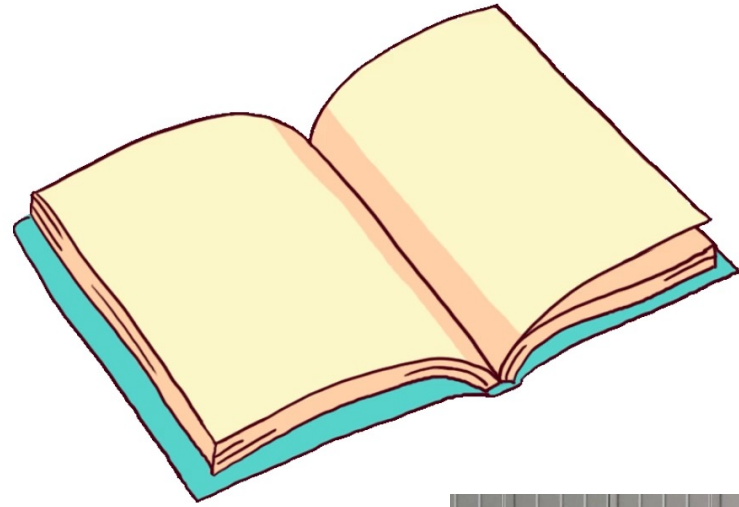
Wir leben ein echtes Lotterleben 😊 Sie ziehen frische Eier von der Wiese zur nächsten 🌻🌻 Der Rest ist noch zu kommen. Ihre Eier sind frisch, weich und mit



Seien Sie faszinierend

Erzählen Sie den Leuten was Neues!
Teilen Sie Ihre
Herausforderungen/Themen/Probleme

Am Anfang steht immer die Geschichte





Verkaufen – alles auf einen Blick



Weidehof
Weihungstal
regional & gut

Jetzt
vorbestellen

Exklusive Fleischpakete vom
Weihungstal-Weiderind

5 kg oder 10 kg-Pakete mit:
Braten • Rouladen • Sudfleisch • Hackfleisch (500g)
Beinscheiben • Steaks • Suppenfleisch
+ Knochen (kostenfrei dazu)

Jetzt bis 8. Dez. per Mail oder Whats App vorbestellen
und in der Woche vor Weihnachten am Hof abholen.

Weidehof Weihungstal • Fabian Aich • Bergstraße 3 • 88480 Stetten
✉ fabian.aich@weidehof-weihungstal.de ☎ 0172 7743909

Wurst vom Weihungstal-Weiderind
Kaminwürsten – 5 Paar, 8,50 Euro
Scharfe Hartwurst – 800g, 10 Euro
und Čevapčiči – 500a. 5 Euro



Jetzt bis 8. Dez. per Mail oder Whats App vorbestellen
und in der Woche vor Weihnachten am Hof abholen.

Weidehof Weihungstal • Fabian Aich • Bergstraße 3 • 88480 Stetten
✉ fabian.aich@weidehof-weihungstal.de ☎ 0172 7743909



Weidehof
Weihungstal
regional & gut

Jetzt Abo
abschließen

Freiland Eier aus dem Hühnermobil
direkt an die Haustüre

Mit unserem neuen Eier-Abo* bekommt ihr jede Woche (Fr. o. Sa.)
frische Eier von unseren Weidehühnern zu euch nach Hause geliefert
– in folgenden Ortschaften:

Achstetten • Altheim o. Whg. • Ammerstetten • Beuren • Bihlafingen • Burgrieden
Bronnen • Dorndorf • Dellmensingen • Erisingen • Hüttisheim • Humlangen • Oberholzheim
Steinberg • Weinstetten • Schnürpflingen • Staig • Stetten • weitere Orte auf Anfrage

Jetzt per Formular auf www.weidehof-weihungstal.de
anmelden und in der folgenden Woche die erste Lieferung
erhalten, Zahlung je Quartal im Voraus auf Rechnung.

Weidehof Weihungstal • Fabian Aich • Bergstraße 3 • 88480 Stetten
*Quartalsweise kündbar; eine oder mehr 6er- und 10er- Schachteln pro Woche möglich



Mehr Fans – Wer sucht, der findet

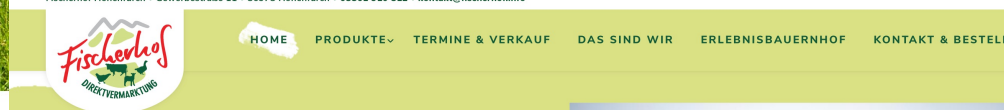
- Accounts aus der Region folgen
- Liken & kommentieren
- Weiteren Accounts aus der Region folgen
- Kooperationen mit weitreichenden Profilen eingehen
- Guten Content liefern

Die Website – Das Wohnzimmer im Netz

- Auch hier: Storytelling!
- Gute Bilder
- Starke Texte
- Ganz nach Ihrem Geschmack bestücken
- Einblicke geben
- Information streuen, Überzeugung leben
- Kontaktmöglichkeit schaffen, Buchungsoption
- Gut auffindbar sein (Google etc.)
- Meilensteine kommunizieren!



Gute Inhalte machen den Unterschied



Grüß Gott auf dem Fischerhof in Hohenfurch.

Wir sind Barbara und Jürgen Fischer und führen einen modernen Geflügel- und Milchviehbetrieb im schönen Pfaffenwinkel. Für unsere gewissenhaften Kunden produzieren wir **frische Eier aus Boden- oder Freilandhaltung** sowie **feinste Geflügelfleisch- und Geflügelwurstspezialitäten**.

Außerdem bekommen Sie bei uns **bestes Kaninchen- und Lammfleisch aus der Region**. Wir erzeugen unsere Lebensmittel sorgfältig und mit großer Leidenschaft.

Und das schmeckt man!



Vorbestellen



Ausschließlich selbstproduziertes Futter

Unseren Nachwuchs beziehen wir **ausschließlich aus der Region**, alle Jungtiere auf unserem Hof wurden in Bayern großgezogen.

Wir füttern ausschließlich selbstproduziertes Futter wie Weizen, Hafer, Gerste und Mais sowie zusätzliches Getreide und heimisches Soja von der **Asam-Mühle in Kissingen**.

Genau wie auf unserem eigenen Betrieb wird hier streng nach den Richtlinien von „Unser Land“ produziert – und natürlich **gentechnikfrei**.

Fischerhof Hohenfurch • Gewerbestraße 11 • 86978 Hohenfurch • 08861 910 812 • kontakt@fischerhof.info



Jetzt gleich vorbestellen!

Name*	Nachname*
E-Mail*	Telefonnummer
Welches Produkt*	
Menge*	
An welchem Standort*	
Wann*	

☐ Ich habe die **Datenschutzerklärung** zur Kenntnis genommen. Ich stimme zu, dass meine Angaben zur Kontaktaufnahme und für Rückfragen dauerhaft gespeichert werden.

NACHRICHT ABSENDEN

Hier stehen wir mit dem mobilen Verkaufswagen:

Dienstag:
Geretsried, Wochenmarkt, 9 – 13 Uhr

Donnerstag:
Petting, Blaue Sparkasse, 9 – 13 Uhr
Penzberg, 7 – 13 Uhr

Freitag:
Weilheim, Wochenmarkt, 7.30 – 13 Uhr
Wolfratshausen, 7.30 – 12.30 Uhr
München, Giesinger Bahnhof, 14 – 18 Uhr

Samstag:
Schongau, Marienplatz, 9 – 13 Uhr
München, Obersendling, Resi-Huber-Platz, 7 – 13 Uhr

Meine Kanäle

Ein kluges Zusammenspiel



Beispiel Lechfeldbeeren


Lechfeldbeeren Hurlach 😊 fühlt sich fröhlich – hier: **Lechfeldbeeren Hurlach.**

Gepostet von Carolin Nuscheler · 18. Juni 2020 · Hurlach ·

Grüß Gott, wir sind die Familie Schmid aus Hurlach im Kreis Landsberg 🍷 Unser Familienbetrieb hat den Schwerpunkt Ackerbau 🌱 Jetzt aber erfüllen wir uns einen besonderen Traum und bauen auf einem Teil unserer Flächen eine Sonderkultur an – die Heidelbeere 🍷

Unsere Kulturheidelbeeren wachsen auf 3300 Quadratmetern und werden von uns beinahe täglich gehegt und gepflegt – und zwar von der ganzen Familie. Das sind wir, Sabine und Stefan Schmid, mit unseren fleißigen Kindern Sophia, Lorenz und Konrad. Wir hoffen schon in der ersten Saison auf eine reiche Ernte und freuen uns, wenn ihr zu uns aufs Heidelbeerefeld zum Selberpflücken kommt 😊

👉 Bleibt dran!



13.770
Erreichte Personen

3.434
Interaktionen

Erneut bewerben


Lechfeldbeeren Hurlach ist hier: **Lechfeldbeeren Hurlach.**

Gepostet von Carolin Nuscheler · 28. Juni 2020 · Hurlach ·

Heidelbeeren sind sehr gesund 🍷 😊 Sie enthalten viel Provitamin A, das unser Körper in Vitamin A umwandelt. Vitamin A ist zum Beispiel wichtig für unser Sehvermögen. Auch Vitamin E und Vitamin C sind in nennenswerten Mengen in unseren Heidelbeeren vorhanden 😊 Diese Vitamine sollen zum Beispiel Zellschäden vorbeugen, Vitamin C spielt zudem eine Rolle beim Aufbau von Bindegewebe. Außerdem enthalten Heidelbeeren viel Wasser und sind sehr kalorienarm 😊 (Quelle: Apotheken Umschau). Dann wollen wir mal hoffen, dass unsere Sträucher eine reiche erste Ernte tragen 🍷 Foto: Adobe Stock




Lechfeldbeeren Hurlach ist in **Hurlach.**

Gepostet von Carolin Nuscheler · 25. Juni 2020 ·

Hier bei uns in Hurlach befinden wir uns im Lechfeld – einer besonderen Landschaft, deren Boden sehr kiesig und kalkhaltig ist 🍷 Diesen Boden mögen Heidelbeeren nicht so gerne 😊 Deshalb haben wir unsere Lechfeldbeeren in großen Kübeln angepflanzt. Überhaupt hat diese aufwendige Form des Anbaus einige Vorteile 🍷

🌱 Mehr Kontrolle: Wir können genau steuern, welche Nährstoffe in der Topferde stecken und für unsere Pflanzen zur Verfügung stehen.

💧 Auch die Versorgung der Pflanze... **Mehr ansehen**




Pflücktag als “Veranstaltung”

Lechfeldbeeren Hurlach
Gepostet von Carolin Nuscheler · 15. Juli 2020 ·

Schaut, wie hübsch unsere Heidelbeeren sind 🥰 Groß, prall und einige von ihnen sind bereits schön violett 😊😊 Deswegen laden wir euch am kommenden Samstag, 18.7., zum Pflücktag Vol. 1 ein 🙌 Zwischen 9 und 12 Uhr ist unser Feld am Ende der Angerstraße in Hurlach für euch geöffnet. Parkplätze gibt es vor Ort, es besteht keine Maskenpflicht. Wir bitten euch aber "nur" haushaltsübliche Mengen zu pflücken und keine zu großen Gefäße mitzubringen. Wie ihr seht, sind noch nicht alle F... **Mehr ansehen**




31

FREITAG, 31. JULI 2020 VON 15:00 UTC+02 BIS 18:00 UTC+02

Lechfeldbeeren – Pflücktag Vol. 2

Kostenlos · Lechfeldbeeren Hurlach

Insights

Info Diskussion Einladen Bearbeiten

Details

- 51 Personen haben geantwortet
- Veranstaltung von **Lechfeldbeeren Hurlach**
- Lechfeldbeeren Hurlach**
- Freitag, 31. Juli 2020 von 15:00 UTC+02 bis 18:00 UTC+02
- Preis: Kostenlos · Dauer: 3 Std.
- Öffentlich · Jeder auf und außerhalb von Facebook

Liebe Heidelbeer-Fans,
die nächsten Beeren sind reif!

Insights

Letzte 7 Tage: 8. Jan. – 15. Jan.

Zielgruppe

Frauen 35-44
23 % des gesamte...

Tracke Ticketv...
Füge einen Ticket-Link hinzu und tracke bei deiner nächsten Veranstaltung Ticke...

Mehr ansehen

Website immer aktuell

START

UNSERE BEEREN



Aktuelles von Lechfeldbeeren

Vielen Dank!

Die Saison 2020 ist zu Ende – und wir sagen allen fleißigen Beerenpflückern: Danke für's Kommen!
Es war ein beeriger erster Sommer mit freundlichen Kunden, netten Gesprächen und vielen positiven Rückmeldungen. Wir freuen uns sehr, dass euch unsere Lechfeldbeeren so gut schmecken.

Wir sehen uns nächsten Sommer – wir machen weiter und vergrößern!



Lechfeldbeeren – Heidelbeeren zum Selberpflücken

Heidelbeeren frisch vom Feld der Familie Schmid in Hurlach nahe Landsberg

„Leider“ ausverkauft!



Lechfeldbeeren Hurlach ist hier: **Lechfeldbeeren Hurlach.**

Gepostet von Carolin Nuscheler · 13. August 2020 · Hurlach

Liebe Pflücker, wir sagen auch nach unserem 3. Pflücktag herzlichen Dank für's Kommen! 😊 Es war wieder ein beeriger Nachmittag mit freundlichen Kunden und sehr netten Gesprächen ❤️ Dass unsere reifen Lechfeldbeeren nicht mehr für alle späten Gäste gereicht haben, tut uns leid. Euch mussten wir leider trösten. Seid nicht traurig. Nächstes Jahr gibt's definitiv mehr Sträucher 😊 Einen schönen, fruchtig-frischen Abend wünschen wir euch! 😊



Beispiel Weidehof Weihungstal

 **Weidehof Weihungstal**
Gepostet von Carolin Nuscheler · 7. Januar um 18:23 · 🌐

Sauerbraten vom Weihungstal-Weiderind mit Knödel, Blaukraut und buntem Gemüse 🥕 das war unser Festessen zu Weihnachten 😊 Zugegeben: Es ist schon was besonderes, wenn man die eigenen Produkte auf dem Teller hat. Man ist sehr kritisch. Aber auch ganz schön stolz, wenn es nichts auszusetzen gibt 😊🙌

Habt ihr auch gut gespeist über die Feiertage? 🍷

[#weihungstal](#) [#weidehof](#) [#direktvermarktung](#) [#angusbeef](#) [#angus](#) [#weidehaltung](#) [#mutterkuhhaltung](#) [#weiderind](#) [#mobilstall](#) [#hühnermobil](#) [#m...](#) Mehr ansehen



 **Weidehof Weihungstal**
Gepostet von Carolin Nuscheler · 8. Januar um 18:26 · 🌐

Junge Hennen legen kleinere Eier – habt ihr das gewusst? 😊 Solange die Eier unserer Neuzugänge noch kleiner als Größe "M" sind, packen wir sie in Boxen je 1 kg (ca. 19 - 21 Eier). Diese Kartontaschen bekommt ihr bei uns ab Hof in der Bergstraße 3 in Achstetten, je Box für 5,50 Euro 🙌

Wer isst gerne Eier und schafft so eine "Handtasche" allein? 🍳🍳 😊🙌

[#weihungstal](#) [#weidehof](#) [#direktvermarktung](#) [#angusbeef](#) [#angus](#) [#weidehaltung](#) [#mutterkuhhaltung](#) [#weiderind](#) [#mobilstall](#) [#hühnermobi...](#) Mehr ansehen



Bearbeitet

 **Weidehof Weihungstal**
regional & gut

Jetzt bestellen & am Montag abholen

Beste Suppenhühner aus unserer mobilen Freilandhaltung

ganz, küchenfertig • 6 Euro/kg

Jetzt per WhatsApp oder Website/Mail vorbestellen und schon am Montag ab Mittag am Hof abholen
☎0172 7743909 • fabian.aich@weidehof-weihungstal.de

Weidehof Weihungstal • Fabian Aich • Bergstraße 3 • 88480 Stetten
www.weidehof-weihungstal.de

Kanäle Weidehof Weihungstal



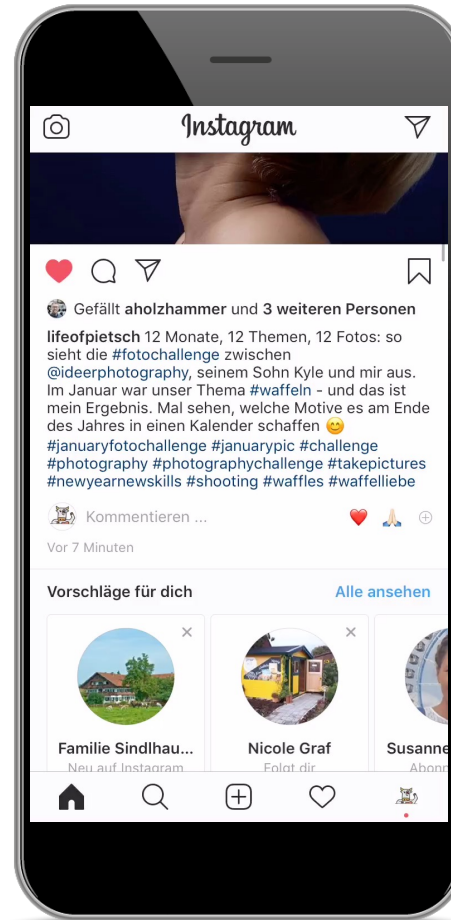
Wach bleiben!

Social Media als Quelle der Ideen

Mehr als nur posten



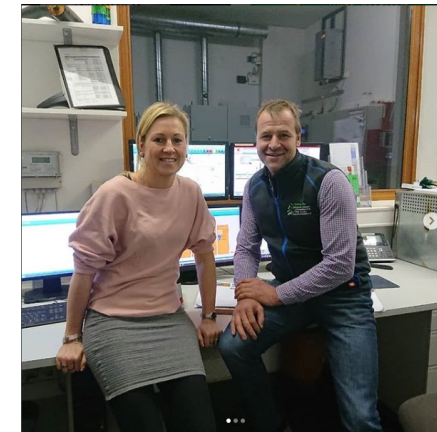
Community nutzen



Trends erkennen/setzen



Netzwerk aufbauen



Zukunft gestalten!

- Konzept erstellen
- Material sammeln
- Kanäle auswählen
- Geschichten erzählen
- Reichweite aufbauen
- Produkte promoten
- Kunden gewinnen
- Kunden binden
- Austausch suchen
- Ideen sammeln
- Betrieb/Hof weiterentwickeln
- Trends erkennen
- Trends setzen
- Nah an der Gesellschaft bleiben



**→ Den eigenen Betrieb
zukunftsfähig machen!**

Vielen Dank und viel Erfolg!

www.resi-marketing.de



Meine Quellen

- stock.adobe.com (7)
- Screenshots Instagram und Facebook: Weidehof Weihungstal, Lechfeldbeeren, Fischerhof Hohenfurch
- Screenshots Website: fischerhof.info, weidehof-weihungstal.de, lechfeldbeeren.de